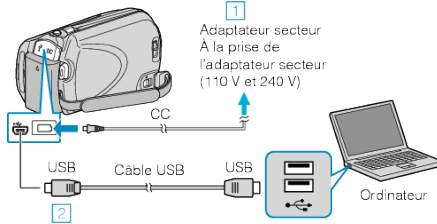


Sauvegarder tous les fichiers

Avant de procéder à la sauvegarde, assurez-vous de disposer de suffisamment d'espace libre sur le disque dur de votre ordinateur.

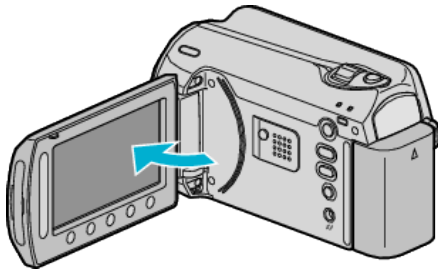
1 Fermez l'écran LCD et raccordez l'appareil.

Fermez l'écran LCD et raccordez l'appareil.



- ① Raccordez l'adaptateur secteur à cet appareil.
- ② Raccordez l'appareil via le câble USB fourni.

2 Ouvrez l'écran LCD.



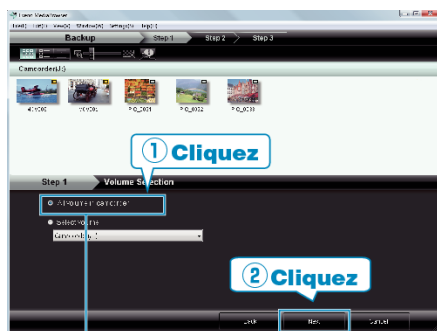
- Le menu MENU USB apparaît.

3 Sélectionnez "SAUVEGARDER" et appuyez sur **OK**.



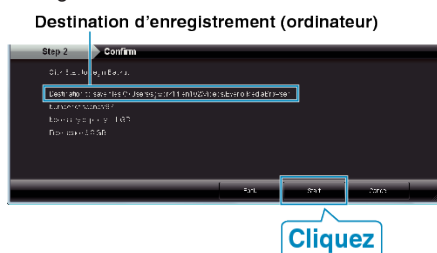
- Le logiciel fourni Everio MediaBrowser se lance sur votre ordinateur. Les opérations suivantes doivent être effectuées sur l'ordinateur.

4 Sélectionnez le volume.



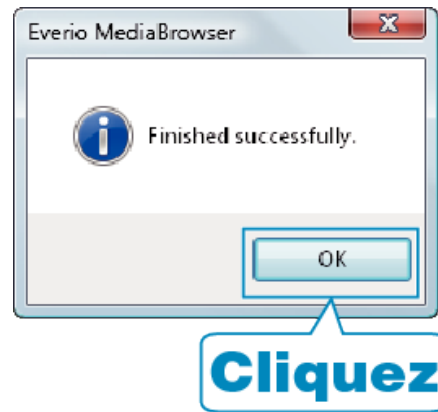
Cliquez sur "Sulvant"
Cliquez sur "Tout le volume du caméscope"

5 Lancez la sauvegarde.



- La sauvegarde démarre.

6 Une fois la sauvegarde terminée, cliquez sur "OK".



REMARQUE:

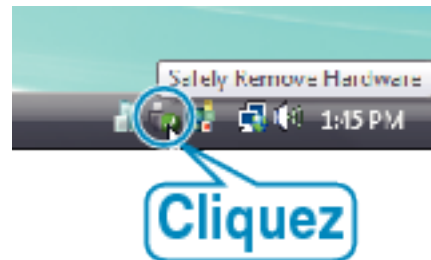
- Avant de procéder à la sauvegarde, insérez la carte SD sur laquelle des vidéos et des photos sont stockées dans cet appareil.
- En cas de problème avec le logiciel Everio MediaBrowser fourni, veuillez consulter le "Centre de support client Pixela".

Télé- phone	États-Unis et Canada (Anglais) : +1-800-458-4029 (appel gratuit) Europe (Royaume-Uni, Allemagne, France et Espagne) (Anglais/Allemand/Français/Espagnol) : +800-1532-4865 (appel gratuit) Autres pays en Europe (Anglais/Allemand/Français/Espagnol) : +44-1489-564-764 Asie (Philippines) (Anglais) : +63-2-438-0090 Chine (Chinois) : 10800-163-0014 (appel gratuit)
Page d'accueil	http://www.pixela.co.jp/oem/jvc/mediabrowser/e/

- Supprimez les vidéos inutiles avant toute sauvegarde. Sauvegarder un grand nombre de vidéos peut prendre un certain temps.

Débranchement de cet appareil de l'ordinateur

1 Cliquez sur "Retirer le matériel".



2 Cliquez sur "Retirer Périphérique de stockage de masse USB en toute sécurité".

3 (Pour Windows Vista) Cliquez sur "OK".

4 Débranchez le câble USB et fermez l'écran LCD.