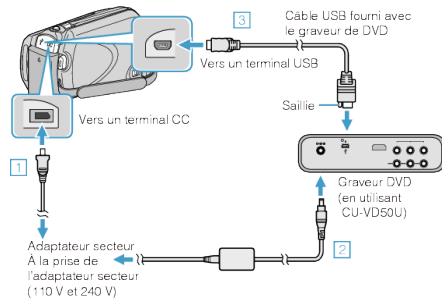


Préparer un graveur DVD (CU-VD50U)

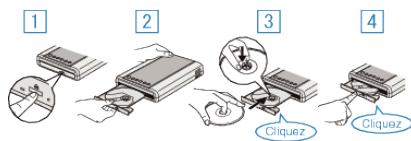
1 Fermez l'écran LCD et raccordez l'appareil.



- ① Raccordez l'adaptateur secteur à cet appareil.
- ② Raccordez l'adaptateur secteur du graveur DVD.
- ③ Raccordez le câble USB fourni au graveur DVD.

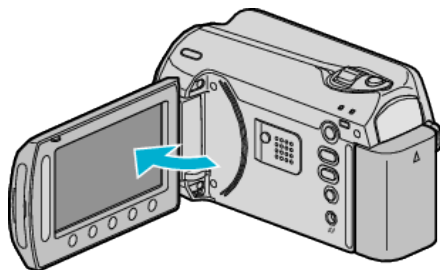
• Consultez également le manuel d'instructions du graveur DVD.

2 Allumez le graveur DVD et insérez un nouveau disque.



- ① Appuyez sur la touche marche/arrêt pour allumer.
- ② Appuyez sur la touche eject pour ouvrir la platine de disques.
- ③ Tirez complètement la platine et chargez correctement un nouveau disque.
- ④ Poussez la platine de disques en place jusqu'à entendre un dé clic.

3 Ouvrez l'écran LCD.



- Le menu CREER DVD apparaît.
- Lorsque le câble USB est raccordé, le menu CREER DVD est affiché.

ATTENTION:

- Veillez à couper le courant en raccordant les appareils. Sinon, des chocs électriques ou des dysfonctionnements peuvent se produire.

REMARQUE:

- Lorsqu'il est raccordé à cet appareil, aucune touche du graveur DVD CU-VD50U ne fonctionne, sauf celles de marche/arrêt et d'éjection.