

## 運動会

わが子の大活躍をバッチリ撮影しましょう。



### プログラムでわが子が出る種目や順番をチェック

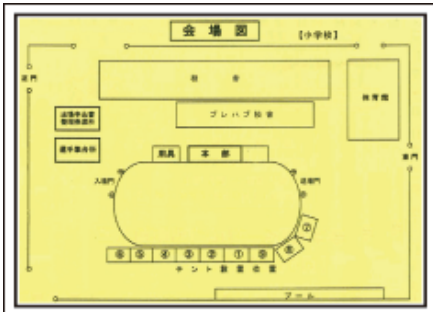
事前に運動会のプログラムを入手できる場合には、このプログラムをもとに、わが子の出場する種目や順番をしっかりとチェックしておきましょう。そのとき、グラウンドの図を描いて確認すれば、より良い撮影場所を把握できます。

### ■ 出場する種目に印を付けておこう

種目	種別	学年	出場人数	開始時刻	終了時刻	開始時刻	終了時刻
マラソン	男子	1-2年	30名	9:00	9:30	9:00	9:30
マラソン	女子	1-2年	30名	9:30	10:00	9:30	10:00
マラソン	男子	3-4年	30名	10:00	10:30	10:00	10:30
マラソン	女子	3-4年	30名	10:30	11:00	10:30	11:00
マラソン	男子	5-6年	30名	11:00	11:30	11:00	11:30
マラソン	女子	5-6年	30名	11:30	12:00	11:30	12:00
マラソン	男子	1-2年	30名	12:00	12:30	12:00	12:30
マラソン	女子	1-2年	30名	12:30	13:00	12:30	13:00
マラソン	男子	3-4年	30名	13:00	13:30	13:00	13:30
マラソン	女子	3-4年	30名	13:30	14:00	13:30	14:00
マラソン	男子	5-6年	30名	14:00	14:30	14:00	14:30
マラソン	女子	5-6年	30名	14:30	15:00	14:30	15:00

徒競走などの場合には走る順番などが把握できれば、より確実な撮影ができます

### ■ グラウンドの図を使って、種目ごとのわが子の立ち位置を確認



各競技ごとに、撮影のベストポジションを確保するのに、とっても便利です

### ■ 徒競走について確認する

まずは、スタート位置の確認です。学年によって、スタート位置が変わることもありますので、注意が必要です。次に、走る順番を把握するために、クラスの何列目で、右から何番目なのかを聞いてください。

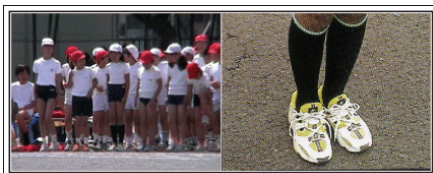
### ■ 玉入れ、踊り、体操等について確認する

重要なのは、グラウンドのどの位置から演技を始めるのかを知ること。わが子を見つけ、最初から撮り始めるのにとっても重要です。各種目について、最初はどこから始まり、どこで終わるのか。また体の向きはどの方向になるのかなどを確認し、できるだけ撮影しやすい位置を決めておきましょう。

### わが子を見分ける目印を付けよう

「自分の子どもわかるよ」なんて思ったら大マチガイ。みんな同じ服装で、体の大きさも似たり寄ったり。しかも遠くから撮影するので、見つけるのはたいへんです。そこで、学校で許される目印をつけることがポイントです。一番のお勧めは、靴下。黒や紺など目立つ色のハイソックスを履かせると、見つけるのが簡単です。もちろん、ソックスの色まで指定されている場合は難しいですが、多くの学校では運動靴やソックスは自由ですので、ぜひ「目立つ色」をおすすめします。

### ■ 黒系のハイソックスは大勢の中でも目立ちます



### テレコン&三脚で大きく撮ろう

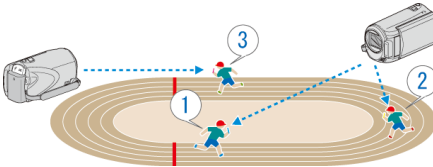
広い運動場での撮影です。わが子を大きく撮影するために、運動会での撮影には高倍率ズーム機能を持つビデオカメラを選択するのが良いでしょう。しかし、高倍率ズームがない機種やそれでも足りないという時には、テレコン（テレコンバージョンレンズ）が大活躍します。ここで注意したいのは、高倍率での撮影では手ブレが起きやすいこと。安定した映像を撮影するためには、三脚はマストアイテムです。三脚を使うことで、わが子の活躍を見やすく記録できます。



### 徒競走やリレーは、撮影位置を工夫しよう

徒競走では、誰もがゴール前で撮ろうとして、ゴール周辺が大混雑です。でも、ゴールから撮影するよりもゴールに近い、斜め横からビデオカメラを構えたほうが、混雑を避けられて撮影しやすくなります。撮影場所を変えることで、映像にも変化がでできます。例えばコーナーでは、わが子を追いかけて撮影することで、目の前を走り抜けるスピード感を演出でき、おもしろい映像になります。ゴール前にこだわるより、その撮影場所にあわせた演出を考えて撮影しましょう。

### ■ 徒競走の3つの撮影位置



### ■ それぞれの位置で撮れるシーン



### ちょっとレベル Up! 「モニター明るさ調整」

運動会が行われる5月や9月、10月は、日差しが強く、ビデオカメラの液晶モニターが見にくいことがよくあります。こんな時は、「モニター明るさ調整」の設定を+（プラス）側にするとモニターの明るさが増して、晴天の屋外でも視認性が高くなります。

- モニターの明るさ調整はメニューで設定できます

