

準備 BD 燒錄器

註：

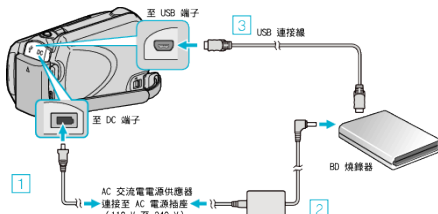
連接至外接式 Blu-ray 光碟驅動器時，使用帶有 Mini-A (公) - B (公) 接頭的 USB 連接線。

您不能使用本攝影機隨捆的 USB 訊號線。

若要使用隨附於外接式 Blu-ray 光碟驅動器的 USB 線，請購買 USB 延長線。

- Mini-A (公) - A (母)
(零件號碼：QAM0852-001)

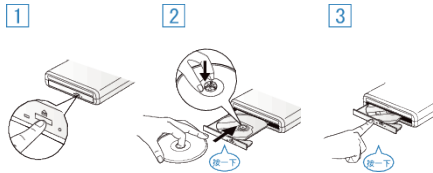
1 連接 USB 訊號線及 AC 交流電電源供應器。



- ① 請將 AC 交流電電源供應器連接至本裝置。
 - ② 連接 BD 燒錄器的 AC 交流電電源供應器。
 - ③ 將 BD 燒錄器的 USB 訊號線連接至本裝置。
- 另外亦請參閱 BD 燒錄器使用手冊。

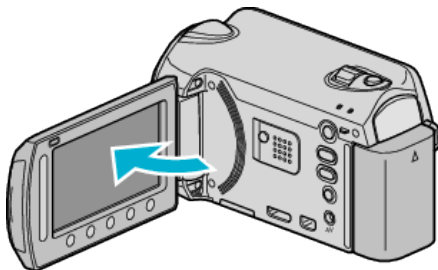
2 插入新光碟。

- 按一下 BD 燒錄器上的電源按鈕，**啟動**電源。



- ① 按一下退出按鈕，打開光碟托盤。
- ② 將托盤完全拉出，然後將新光碟好好放入。
- ③ 將光碟托盤推入，直到發出一下喀聲為止。

3 打開 LCD 螢幕。



- 備份選單將會出現。
- 連接 USB 訊號線時，會顯示備份選單。

小心：

- 連接各裝置時，記得將電源關閉。
否則可能導致觸電或故障。