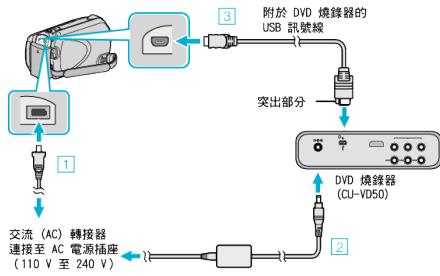


## 準備 DVD 燒錄器 (CU-VD50)

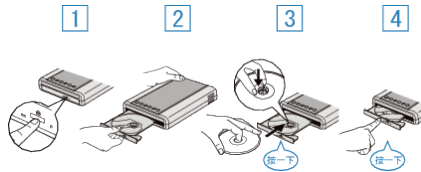
### 1 連接 USB 訊號線及 AC 交流電電源供應器。



- ① 請將 AC 交流電電源供應器連接至本裝置。
- ② 連接 DVD 燒錄器的 AC 交流電電源供應器。
- ③ 連接隨附於 DVD 燒錄器的 USB 訊號線。

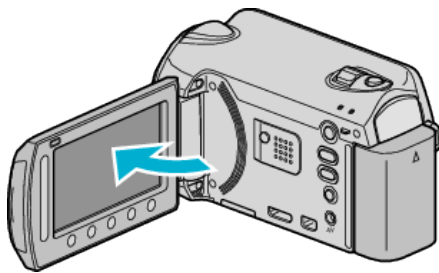
- 另外亦請參閱 DVD 燒錄器使用手冊。

### 2 圖 DVD 燒錄器並插入新的光碟。



- ① 按一下電源按鈕， 動電源。
- ② 按一下退出按鈕， 打開光碟托盤。
- ③ 將托盤完全拉出，然後將新光碟好好放入。
- ④ 將光碟托盤推入，直到發出一下喀 聲為止。

### 3 打開 LCD 螢幕。



- 建立 DVD 選單將會出現。
- 連接 USB 訊號線時，會顯示 建立 DVD 選單。

#### 小心：

- 連接各裝置時，記得將電源關閉。  
否則可能導致觸電或故障。

#### 註：

- 與本裝置連接時，CU-VD50 DVD 燒錄器上的所有按鈕，除了電源按鈕及退出按鈕之外，都會無法使用。