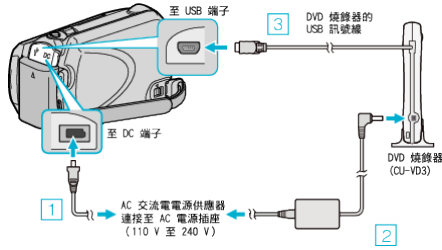


準備 DVD 燒錄器 (CU-VD3)

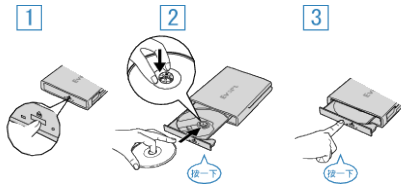
1 連接 USB 訊號線及 AC 交流電電源供應器。



• 另外亦請參閱 DVD 燒錄器使用手冊。

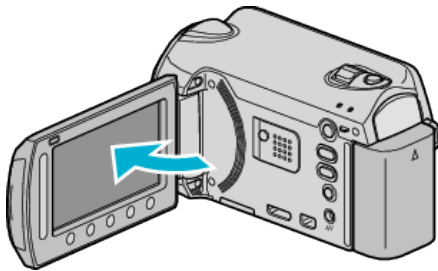
- ① 請將 AC 交流電電源供應器連接至本裝置。
- ② 連接 DVD 燒錄器的 AC 交流電電源供應器。
- ③ 將隨附於 DVD 燒錄器的 USB 訊號線連接至本裝置。

2 插入新光碟。



- ① 按一下退出按鈕，打開光碟托盤。
- ② 將托盤完全拉出，然後將新光碟好好放入。
- ③ 將光碟托盤推入，直到發出一下喀噠聲為止。

3 打開 LCD 螢幕。



- 建立 DVD 選單將會出現。
- 連接 USB 訊號線時，會顯示 建立 DVD 選單。

小心：

- 連接各裝置時，記得將電源關閉。
- 否則可能導致觸電或故障。