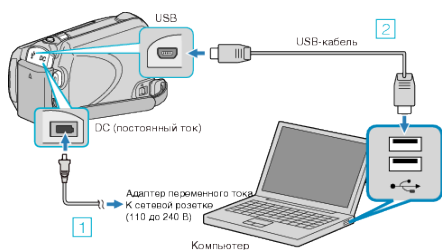


Резервное копирование файлов

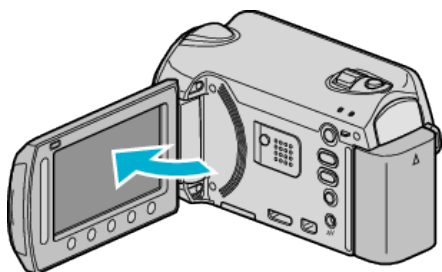
Перед тем, как выполнять резервное копирование, убедитесь в наличии достаточного свободного места на жестком диске компьютера (HDD).

1 Подключите USB-кабель и адаптер переменного тока.



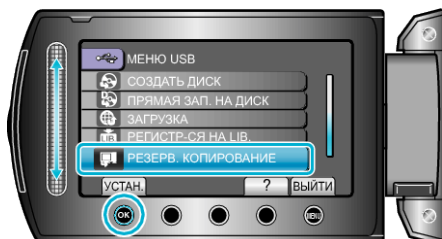
- ① Подключите адаптер переменного тока к аппарату.
- ② Подключите камеру к компьютеру с помощью USB-кабеля.

2 Откройте ЖК-монитор.



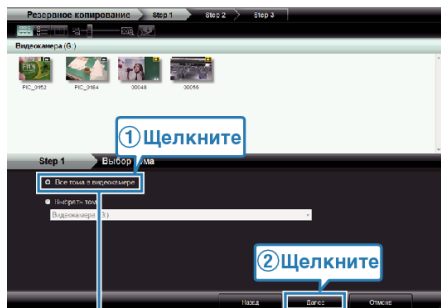
• Появится МЕНЮ USB.

3 Выберите „РЕЗЕРВ. КОПИРОВАНИЕ “ и нажмите **OK**.



• Программное обеспечение Everio MediaBrowser запускается на ПК. Все последующие операции выполняются на ПК.

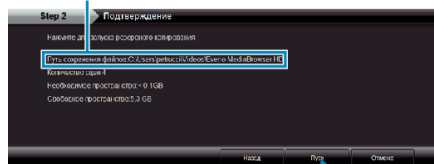
4 Выберите объем.



Щелкните "Все тома в видеокамере"

5 Начните резервное копирование.

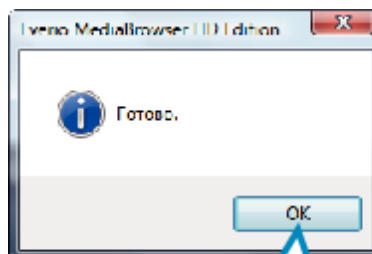
Место сохранения (ПК)



Щелкните

• Начнется резервное копирование.

6 Когда резервное копирование завершено, щелкните „OK“.



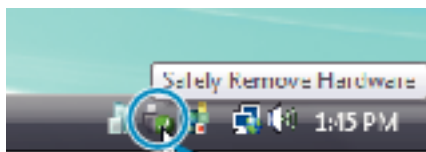
Щелкните

ПРИМЕЧАНИЕ:

- Прежде чем начать резервное копирование, вставьте microSD-карту, на которой хранятся видеофайлы и фотографии.
- Если у вас возникнут какие-либо проблемы с прилагающимся программным обеспечением Everio MediaBrowser, обратитесь в "Центр поддержки пользователей Pixela".
- Прежде чем начать резервное копирование, удалите ненужные видеофайлы. Резервное копирование большого количества видео занимает много времени.

Отключение данного аппарата от компьютера

- 1 Щелкните „безопасное извлечение жесткого диска“.



Щелкните

- 2 Щелкните „Безопасное извлечение запоминающего устройства для USB“.
- 3 (Для Windows Vista) Щелкните „ОК“.
- 4 Отсоедините USB-кабель и закройте ЖК-монитор.