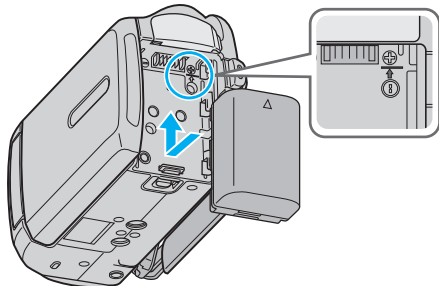


## Зарядка аккумуляторного блока

Зарядите аккумуляторный блок сразу же после покупки, а также когда аккумулятор садится.

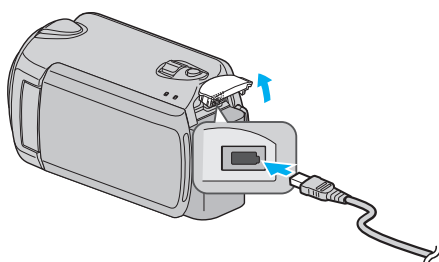
В момент покупки аккумуляторный блок не заряжен.

### 1 Подсоедините аккумуляторный блок.



- Выровняйте верх батареи с аппаратом и вставляйте батарею, пока не услышите щелчок.

### 2 Подключите адаптер переменного тока к разъему подключения к сети постоянного тока.



### 3 Подключите шнур питания к сети.



- Мигание индикатора свидетельствует о том, что идет зарядка. Когда зарядка окончена, он погасает.

### ПРЕДУПРЕЖДЕНИЕ:

- Если вы будете использовать другие аккумуляторные блоки, отличные от JVC, безопасность и эксплуатационные характеристики не могут гарантироваться.
- Время зарядки: около 2 час 30 мин (при использовании прилагающегося аккумуляторного блока)  
Время зарядки рассчитано на использование аппарата при температуре 25 °С.  
Если зарядка производится не при комнатной температуре (10 ° - 35 °С), она может занять более длительное время или может произойти сбой зарядки. Время записи и воспроизведения также может быть короче в некоторых условиях эксплуатации, например, при низкой температуре.

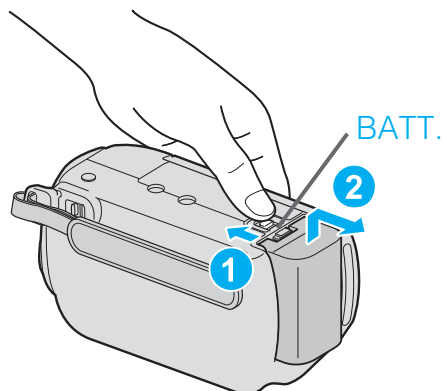
### Аккумуляторные батареи :

- При использовании аккумуляторных батарей в условиях низких температур (10°С или ниже) срок действия может быть короче, или может произойти сбой в их работе. При использовании аппарат на улице зимой, согрейте батарею, например, положив ее в карман, перед тем, как подсоединить ее.  
(Не допускайте прямого контакта с нагревательными устройствами.)
- Не подвергайте батарею воздействию чрезмерно высоких температур, например прямых солнечных лучей или огня.
- Если аккумуляторный блок не будет использоваться длительное время, используйте заряд полностью и отсоедините его от аппарат, чтобы избежать износа.
- Храните вынутую батарею в сухом месте при температуре 15°-25°С.
- Износ батареи осуществляется в процессе повторяемых зарядок. Замените аккумуляторный блок новым.

### ПРИМЕЧАНИЕ:

- При длительной съемке в помещении можно подключить аппарату к адаптеру переменного тока.  
(Зарядка начинается, когда ЖК-монитор закрывается.)
- Не тяните и не перегибайте вилку и кабель адаптера переменного тока. Это может привести к повреждению адаптера переменного тока.

### Снятие аккумуляторного блока



Подвиньте рычажок высвобождения батареи, чтобы снять аккумуляторный блок с аппарат.

### Примерное время зарядки батареи

| Аккумуляторный блок     | Время зарядки | Фактическое время записи* | Время непрерывной записи* GZ-HD620 | Время непрерывной записи* GZ-HD500 |
|-------------------------|---------------|---------------------------|------------------------------------|------------------------------------|
| BN-VG114E (прилагается) | 2 ч 30 мин    | 40 мин                    | 1 ч 15 мин                         | 1 ч 15 мин                         |
| BN-VG121E               | 3 ч 30 мин    | 1 ч 05 мин                | 1 ч 55 мин                         | 2 ч                                |

\*Вышеуказанные величины действительны при „ПОДСВЕТКА“, установленной на „ВЫКЛ“, и „РЕГ. ЯРКОСТИ ДИСПЛЕЯ“, установленной на „ЯРЧЕ“.

- По истечении срока службы батареи время записи становится еще меньше, даже если аккумуляторный блок полностью заряжен.  
(Замените аккумуляторный блок на новый.)