

## SCHNELLER NEUSTART

Ermöglicht die sofortige Aufnahme bei geöffnetem LCD-Monitor.

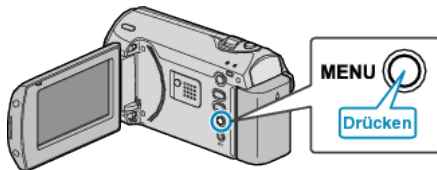
Einstellung	Details
AUS	Deaktiviert die Funktion.
EIN	Ermöglicht das schnelle Einschalten, wenn der LCD-Monitor innerhalb von 5 Minuten wieder geöffnet wird.

### HINWEIS:

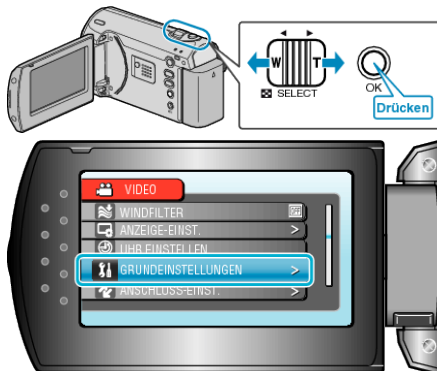
- In den 5 Minuten nach dem Schließen des LCD-Monitors wird der Stromverbrauch auf 1/3 des Verbrauchs während der Aufnahme reduziert.

## Anzeige des Menüpunkts

1 Drücken Sie MENU, um das Menü aufzurufen.



2 Wählen Sie mithilfe des ZOOM/SELECT-Reglers „GRUNDEINSTELLUNGEN“ aus und drücken Sie OK.



3 Wählen Sie „SCHNELLER NEUSTART“ und drücken Sie OK.

