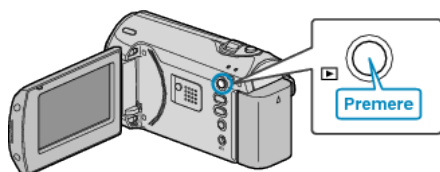


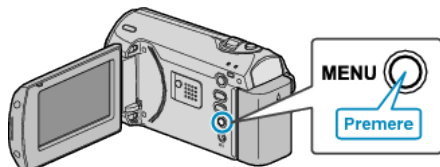
Protezione del file attualmente visualizzato

Protegge o rimuove la protezione del file attualmente visualizzato.

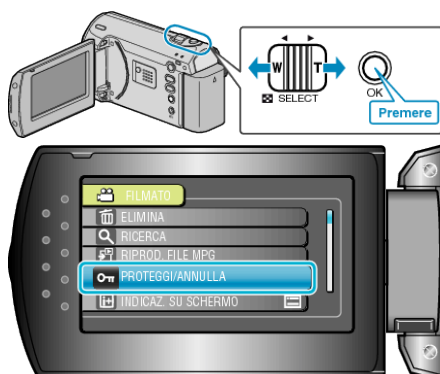
1 Selezionare la modalità di riproduzione.



2 Premere MENU per visualizzare il menu.



3 Selezionare "PROTEGGI/ANNULLA" con la levetta ZOOM/SELECT e premere OK.



4 Selezionare "CORRENTE" e premere OK.



5 Verificare che si tratti del file da proteggere, dopodiché selezionare "Sì" e premere OK.



- Il file da proteggere appare sullo schermo.
- Premere i pulsanti +/- per selezionare il file precedente o quello successivo.
- Dopo aver impostato, premere OK.
- Per uscire dalla schermata, premere MENU.