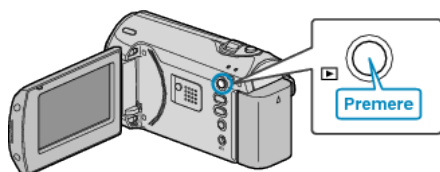


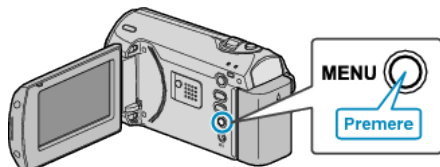
Protezione dei file selezionati

Protegge o rimuove la protezione dei file selezionati.

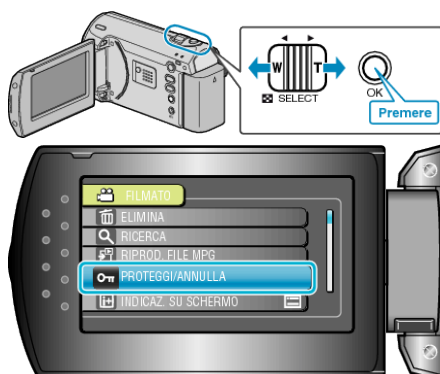
1 Selezionare la modalità di riproduzione.



2 Premere MENU per visualizzare il menu.



3 Selezionare "PROTEGGI/ANNULLA" con la levetta ZOOM/SELECT e premere OK.



4 Selezionare "SELEZIONE FILE" e premere OK.



5 Selezionare il file desiderato e premere OK.



- Un simbolo di protezione appare sul file selezionato.
Per rimuovere il simbolo di protezione, premere di nuovo OK.
- Dopo aver selezionato tutti i file da proteggere o per cui si desidera rimuovere la protezione, premere MENU.

6 Selezionare "Sì" e premere OK.

