

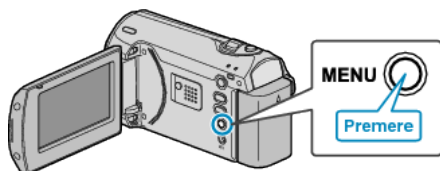
USCITA VIDEO

Imposta il formato (16:9 o 4:3) in base al televisore collegato.

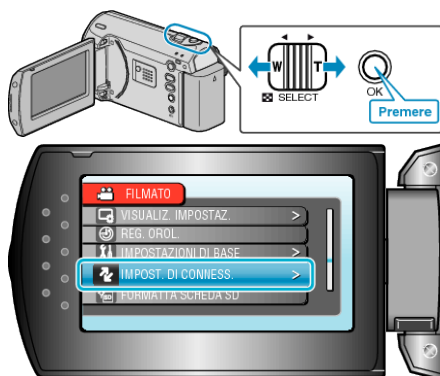
Impostazione	Dettagli
16:9	Selezionare questa funzione quando ci si collega ad un televisore con schermo panoramico (16:9).
4:3	Selezionare questa funzione quando ci si collega ad un televisore tradizionale (4:3).

Visualizzazione della voce

1 Premere MENU per visualizzare il menu.



2 Selezionare "IMPOST. DI CONNESS." con la levetta ZOOM/SELECT e premere OK.



3 Selezionare "USCITA VIDEO" e premere OK.

