

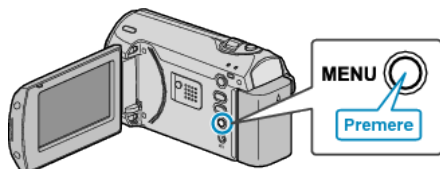
## Registrazione automatica mediante rilevazione dei movimenti (REG. AUTOMATICA)

Questa funzione consente all'unità di registrare automaticamente rilevando i cambiamenti nei movimenti del soggetto (luminosità) all'interno del riquadro rosso presente sul monitor LCD. (REGISTRAZIONE AUTOMATICA)

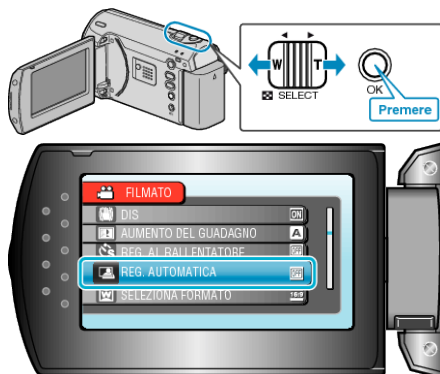
1 Comporre l'immagine a seconda del soggetto.

- Regolare l'angolo di visualizzazione con lo zoom, ecc.

2 Premere MENU per visualizzare il menu.



3 Selezionare "REG. AUTOMATICA" con la levetta ZOOM/SELECT e premere OK.



4 Selezionare "ON" e premere OK.



5 La registrazione si avvia automaticamente quando il soggetto all'interno del riquadro rosso si muove.



- Un riquadro rosso compare 2 secondi dopo la scomparsa del display del menu.
- Per la registrazione video, la registrazione continua fino a che il soggetto si muove (cambiamenti di luminosità) all'interno del riquadro rosso. Quando i movimenti del soggetto (cambiamenti di luminosità) cessano all'interno del riquadro rosso, la registrazione si ferma entro 5 secondi.
- Per arrestare manualmente la registrazione video, premere il pulsante START/STOP. Tuttavia, dato che l'impostazione di REGISTRAZIONE AUTOMATICA rimane su ON anche dopo l'interruzione della registrazione, quest'ultima riprende quando si rilevano movimenti del soggetto (cambiamenti di luminosità) all'interno del riquadro rosso. Per annullare la REGISTRAZIONE AUTOMATICA, impostarlo su "OFF".

### AVVERTENZA:

- La sola impostazione di registrazione manuale disponibile è "TELE MACRO". Tutte le altre sono impostate su "AUTO".
- Lo zoom digitale e lo stabilizzatore di immagine non sono disponibili se si seleziona la REGISTRAZIONE AUTOMATICA.
- La REG. AUTOMATICA non può essere utilizzata insieme alla REG. AL RALLENTATORE. Quando sono impostate entrambe, la priorità viene data alla REG. AL RALLENTATORE.
- "QUALITÀ VIDEO" e "SELEZIONA FORMATO" non possono essere modificati dopo aver selezionato la REGISTRAZIONE AUTOMATICA. Impostarli prima di selezionare la REGISTRAZIONE AUTOMATICA.
- Dopo aver impostato la REGISTRAZIONE AUTOMATICA, le modalità di spegnimento automatico e risparmio energia non sono disponibili.

### NOTA:

- La registrazione si interrompe quando non si rilevano cambiamenti per 5 secondi durante la registrazione video.
- La registrazione potrebbe non iniziare quando i movimenti del soggetto all'interno del riquadro rosso sono troppo rapidi o quando i cambiamenti di luminosità sono troppo piccoli.
- La registrazione potrebbe iniziare in seguito a cambiamenti di luminosità anche se non vi è alcun movimento all'interno del riquadro rosso.
- Non è possibile avviare la registrazione mentre si usa lo zoom.