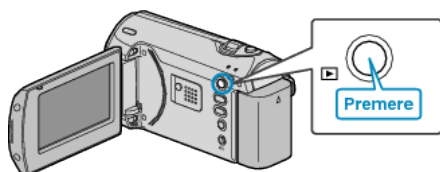


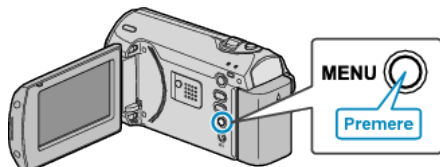
Protezione di tutti i file

Protegge tutti i file.

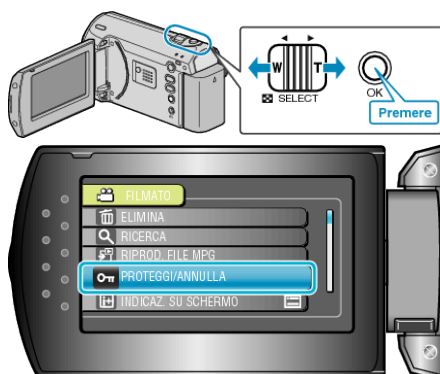
1 Selezionare la modalità di riproduzione.



2 Premere MENU per visualizzare il menu.



3 Selezionare "PROTEGGI/ANNULLA" con la levetta ZOOM/SELECT e premere OK.



4 Selezionare "PROTEGGI TUTTI" e premere OK.



5 Selezionare "SÌ" e premere OK.



• Dopo aver impostato, premere OK.