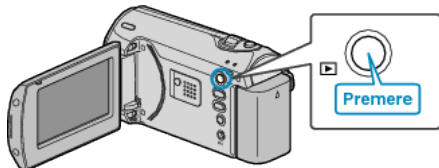


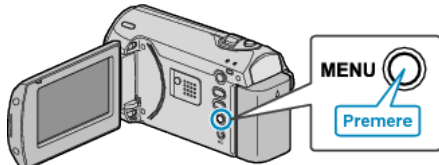
Riproduzione di un video con informazioni di gestione danneggiate

Riproduce video con informazioni di gestione danneggiate.

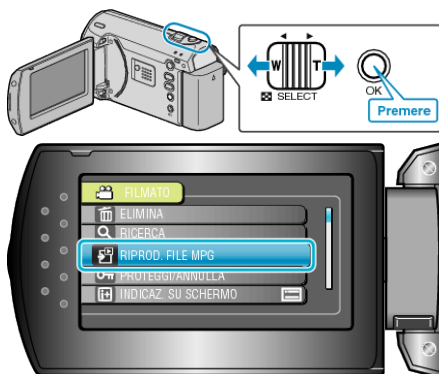
1 Selezionare la modalità di riproduzione.



2 Premere MENU per visualizzare il menu.



3 Selezionare "RIPROD. FILE MPG" con la levetta ZOOM/SELECT e premere OK.



4 Selezionare il video desiderato e premere OK.

