

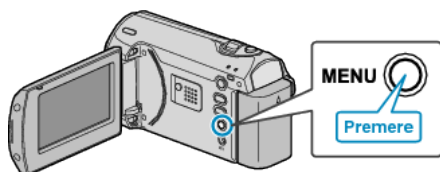
## RETROILLUM. MONITOR

Imposta la luminosità della retroilluminazione del monitor.

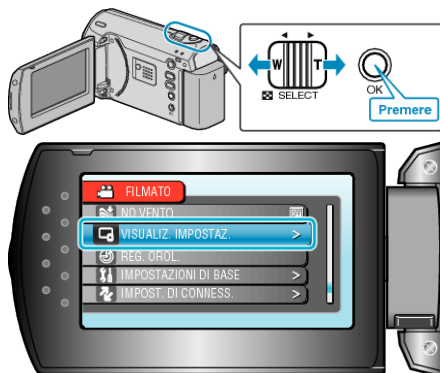
Impostazione	Dettagli
PIÙ LUMINOSO	Illumina la retroilluminazione del monitor indipendentemente dalle condizioni dell'ambiente circostante.
STANDARD	Aiuta a risparmiare la vita utile della batteria quando selezionato.
AUTO	Imposta la luminosità automaticamente su "PIÙ LUMINOSO" in ambienti esterni e su "STANDARD" in ambienti interni.

## Visualizzazione della voce

1 Premere MENU per visualizzare il menu.



2 Selezionare "VISUALIZ. IMPOSTAZ." con la levetta ZOOM/SELECT e premere OK.



3 Selezionare "RETROILLUM. MONITOR" e premere OK.

