

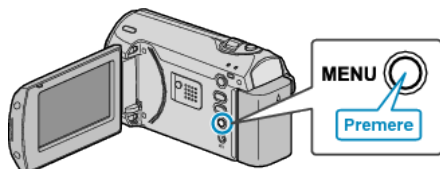
SUONI OPERAZIONI

Accende o spegne i segnali acustici.

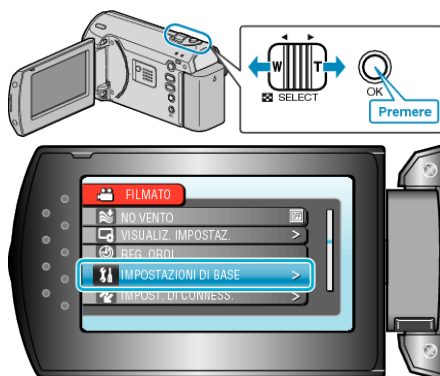
Impostazione	Dettagli
OFF	Spegne i segnali acustici.
ON	Accende i segnali acustici.

Visualizzazione della voce

1 Premere MENU per visualizzare il menu.



2 Selezionare "IMPOSTAZIONI DI BASE" con la levetta ZOOM/SELECT e premere OK.



3 Selezionare "SUONI OPERAZIONI" e premere OK.

