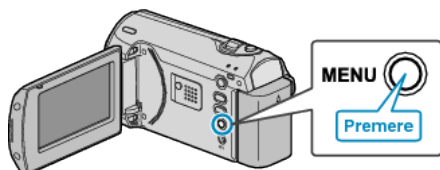


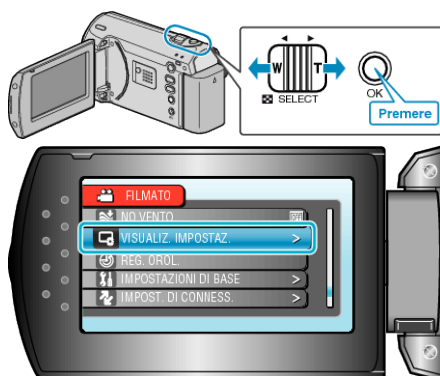
STILE VISUALIZ. DATA

Imposta l'ordine di anno, mese, giorno e il formato di visualizzazione dell'ora (24H/12H).

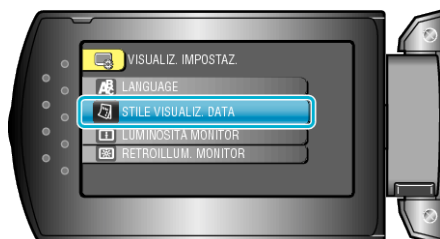
1 Premere MENU per visualizzare il menu.



2 Selezionare "VISUALIZ. IMPOSTAZ." con la levetta ZOOM/SELECT e premere OK.



3 Selezionare "STILE VISUALIZ. DATA" e premere OK.



4 Impostare il formato di visualizzazione della data e dell'ora.



- Per la visualizzazione della data, impostare qualsiasi formato da "MESE.GIO.ANNO", "ANNO.MESE.GIO." e "GIO.MESE.ANNO".
- Per la visualizzazione dell'ora, impostare qualsiasi formato da "12h" e "24h".
- Utilizzare la levetta ZOOM/SELECT per spostare il cursore e premere i pulsanti +/- per apportare le modifiche.
- Dopo aver impostato, premere OK.