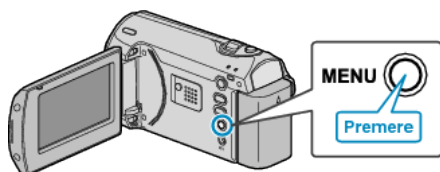


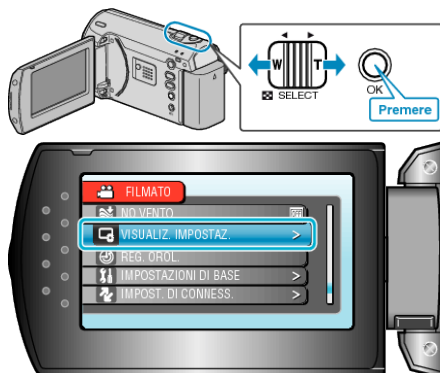
LUMINOSITÀ MONITOR

Imposta la luminosità del monitor LCD.

1 Premere MENU per visualizzare il menu.



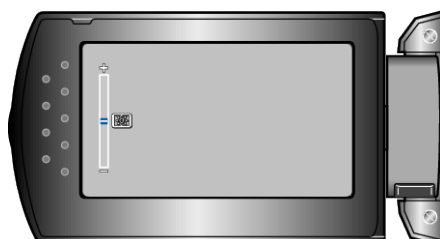
2 Selezionare "VISUALIZ. IMPOSTAZ." con la levetta ZOOM/SELECT e premere OK.



3 Selezionare "LUMINOSITÀ MONITOR" e premere OK.



4 Regolare la luminosità del monitor.



- Premere + per aumentare la luminosità.
- Premere - per diminuire la luminosità.
- Dopo aver impostato, premere OK.