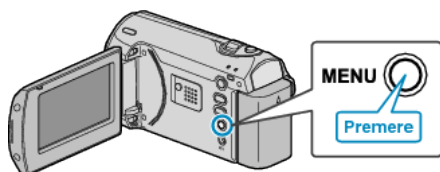


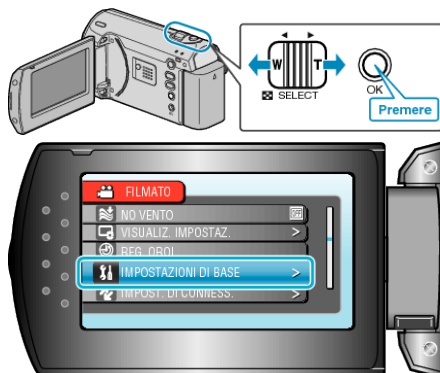
IMPOSTAZ. PREDEFIN.

Ripristina tutte le impostazioni ai valori predefiniti.

1 Premere MENU per visualizzare il menu.



2 Selezionare "IMPOSTAZIONI DI BASE" con la levetta ZOOM/SELECT e premere OK.



3 Selezionare "IMPOSTAZ. PREDEFIN." e premere OK.



4 Selezionare "Sì" e premere OK.



• Tutte le impostazioni tornano ai valori predefiniti.