

MODO DEMO

Avvia la riproduzione della modalità demo che presenta le funzioni di questa unità.

Impostazione	Dettagli
OFF	Disattiva la funzione.
ON	Riproduce una dimostrazione delle funzioni speciali della unità.

Visualizzazione MODALITÀ DEMO

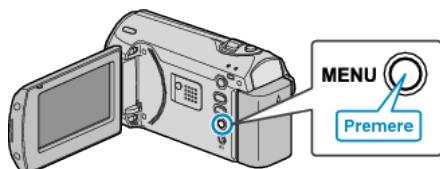
- ① Rimuovere il pacco batteria e la scheda SD.
- ② Collegare l'adattatore CA.
- ③ Aprire il monitor LCD e accendere l'alimentazione.
 - La dimostrazione inizia dopo 3 minuti.
 - Per arrestare la riproduzione, premere OK.

NOTA:

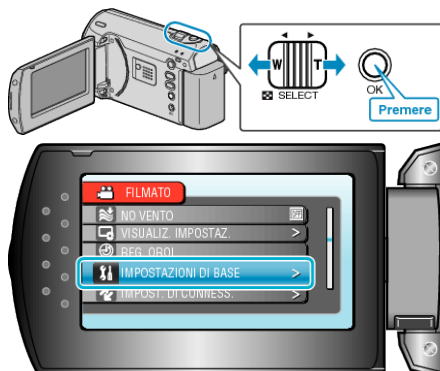
- Questa modalità non è disponibile nella modalità di riproduzione.

Visualizzazione della voce

- 1 Premere MENU per visualizzare il menu.



- 2 Selezionare "IMPOSTAZIONI DI BASE" con la levetta ZOOM/SELECT e premere OK.



- 3 Selezionare "MODO DEMO" e premere OK.

