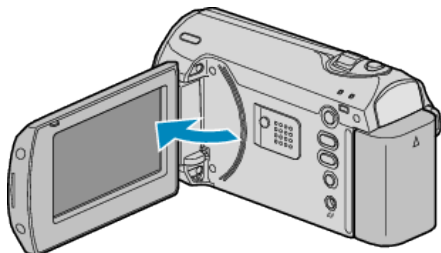


Impostazione orologio

Quando si accende l'unità per la prima volta dopo l'acquisto, compare la schermata "IMPOSTA DATA/ORA!"; ciò accade anche quando l'unità non è stata utilizzata per lungo tempo o quando non è stato ancora impostato l'orologio.

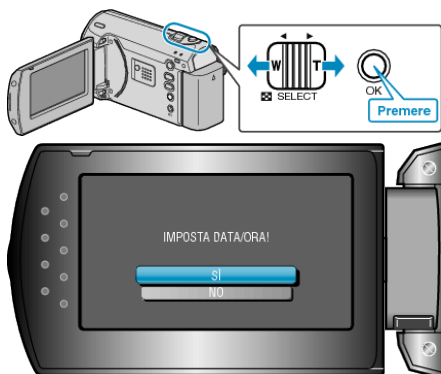
Impostare l'orologio prima della registrazione.

1 Aprire il monitor LCD.



- L'unità si accende.
- Quando si chiude il monitor LCD, l'unità si spegne.

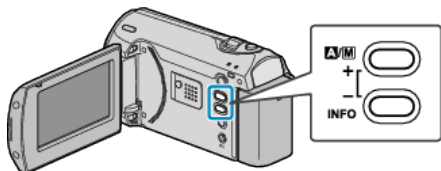
2 Selezionare "Sì" con la levetta ZOOM/SELECT e premere OK.



3 Impostare data e ora.



- Utilizzare il pulsante +/- per regolare, nell'ordine, anno, mese, giorno, ora e minuti.
- +: Aumenta il valore.
- : Diminuisce il valore.



- Utilizzare la levetta ZOOM/SELECT per spostare il cursore.
- Dopo aver impostato la data e l'ora, premere OK.

4 Selezionare la regione di residenza con il pulsante +/- e premere OK.



- Vengono visualizzati il nome della città e il fuso orario.
- Premere OK dopo che il colore della regione selezionata è cambiato.

NOTA:

- L'orologio può essere reimpostato successivamente.
- Quando si utilizza l'unità all'estero, è possibile impostarla sull'ora locale per la registrazione.
- È possibile attivare e disattivare la visualizzazione dell'orologio durante la modalità di riproduzione.