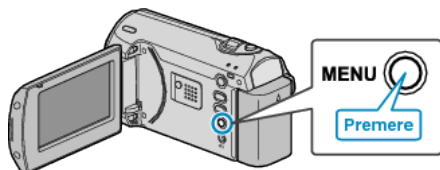


Funzionamento del menu

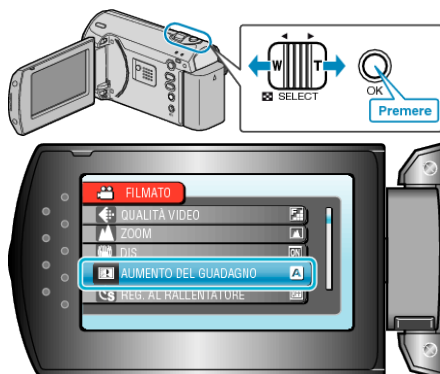
Utilizzare la levetta ZOOM/SELECT e il pulsante OK per impostare il menu.

- Il menu varia a seconda della modalità in uso.

1 Premere MENU per visualizzare il menu.



2 Selezionare il menu desiderato con la levetta ZOOM/SELECT e premere OK.



3 Selezionare l'impostazione desiderata e premere OK.



NOTA:

- Per tornare alla schermata precedente, premere MENU.
- Per chiudere il menu, premere alcune volte MENU.

Ripristinare le impostazioni predefinite :

- Impostare "IMPOSTAZ. PREDEFIN." nel menu delle impostazioni della videocamera.