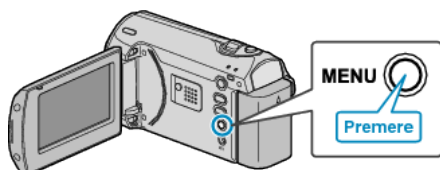


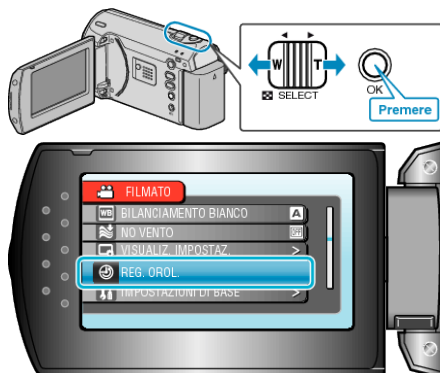
Reimpostazione dell'orologio

Impostare l'orologio con "REG. OROL." dal menu.

1 Premere MENU per visualizzare il menu.



2 Selezionare "REG. OROL." con la levetta ZOOM/SELECT e premere OK.



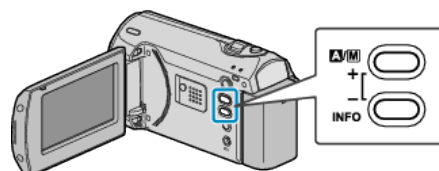
3 Selezionare "IMPOSTAZ. OROLOGIO" e premere OK.



4 Impostare data e ora.



- Utilizzare il pulsante +/- per regolare, nell'ordine, anno, mese, giorno, ora e minuti.
+: Aumenta il valore.
-: Diminuisce il valore.



- Utilizzare la levetta ZOOM/SELECT per spostare il cursore.
- Dopo aver impostato la data e l'ora, premere OK.

5 Selezionare la regione di residenza con il pulsante +/- e premere OK.



- Vengono visualizzati il nome della città e il fuso orario.
- Premere OK dopo che il colore della regione selezionata è cambiato.