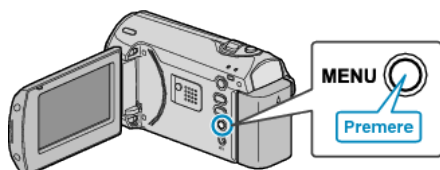


## Impostazione dell'orologio sull'ora locale durante un viaggio

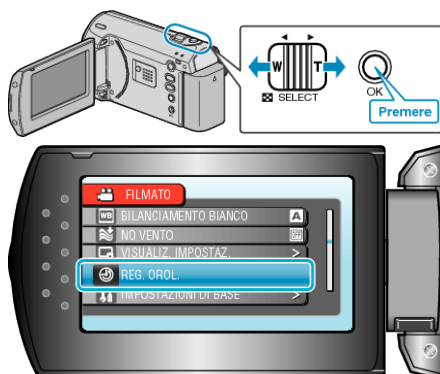
Impostare la data e ora locali selezionando la destinazione del viaggio in "IMPOST. AREA" all'interno di "REG. OROL."

Ripristinare le impostazioni regionali una volta tornati dal viaggio.

1 Premere MENU per visualizzare il menu.



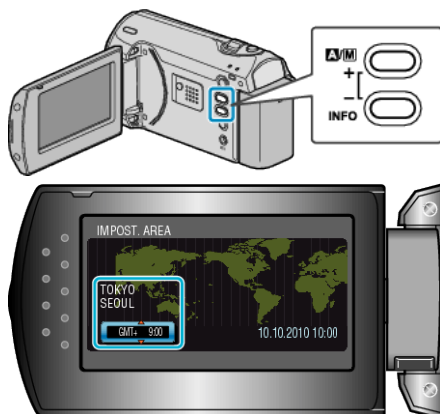
2 Selezionare "REG. OROL." con la levetta ZOOM/SELECT e premere OK.



3 Selezionare "IMPOST. AREA" e premere OK.



4 Selezionare la regione di residenza con il pulsante +/- e premere OK.



- Vengono visualizzati il nome della città e il fuso orario.

### NOTA:

- Impostando "IMPOST. AREA" si cambia l'ora dell'orologio in modo che tenga conto del fuso orario.  
Una volta tornati nel proprio paese, selezionare nuovamente la regione impostata inizialmente per ripristinare le impostazioni originali dell'orologio.