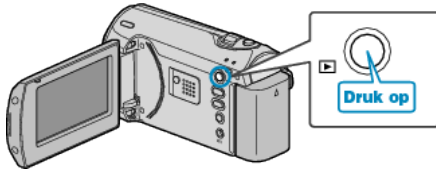


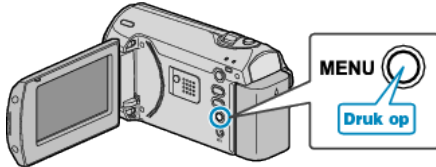
Het bestand dat op het scherm staat beveiligen

Beveiligt het bestand dat op het scherm staat of heft de beveiliging ervan op.

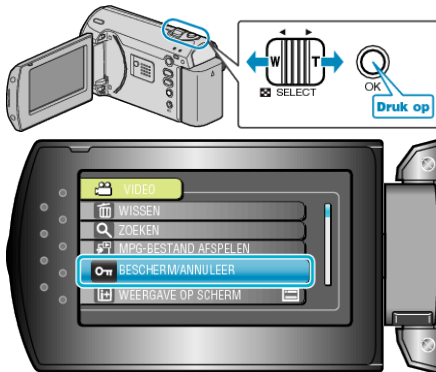
1 Selecteer de weergavestand.



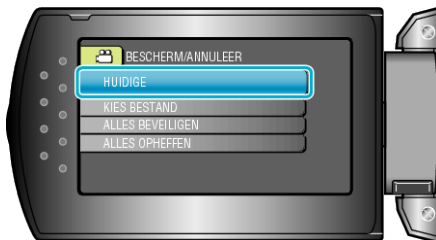
2 Druk op MENU om het menu te zien.



3 Selecteer "BESCHERM/ANNULEER" met de ZOOM/SELECT-hendel en druk op OK.



4 Selecteer "HUIDIGE" en druk op OK.



5 Controleer of dit het bestand is dat moet worden beveiligd, selecteer "JA" en druk op OK.



- Het bestand dat moet worden beveiligd verschijnt op het scherm.
- Druk op de +/--knoppen om het vorige of volgende bestand te selecteren.
- Druk na het instellen op OK.
- Druk op MENU om het scherm af te sluiten.