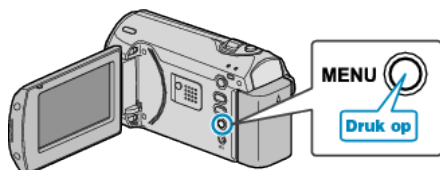


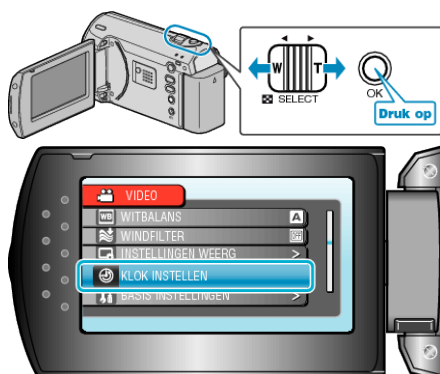
## Zomertijd instellen

Als "AAN" is geselecteerd in "INSTELLEN VOOR ZOMERTIJD" van "KLOK INSTELLEN", wordt de tijd 1 uur vooruit gezet.

1 Druk op MENU om het menu te zien.



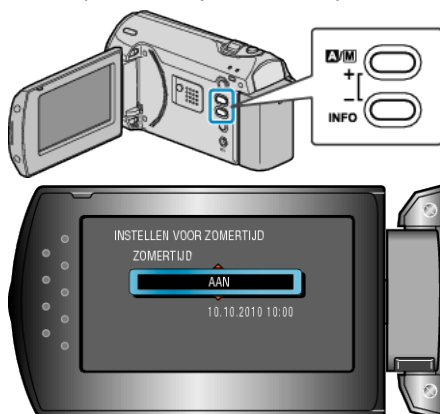
2 Selecteer "KLOK INSTELLEN" met de ZOOM/SELECT-hendel en druk op OK.



3 Selecteer "INSTELLEN VOOR ZOMERTIJD" en druk op OK.



4 Stel met de +/--knop de zomertijd in en druk op OK.



### OPMERKING:

- Wat is zomertijd?  
Zomertijd is het systeem waarbij de klok voor een vaste periode in de zomer 1 uur vooruit wordt gezet. Dit systeem wordt vooral gebruikt in de westerse landen.
- Zet de zomertijd-instellingen terug nadat u bent teruggekeerd van de trip.