

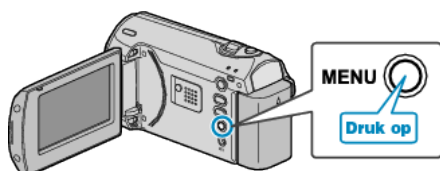
## VIDEO-OUTPUT

Stelt het opnameformaat (16:9 of 4:3) in, afhankelijk van de aangesloten TV.

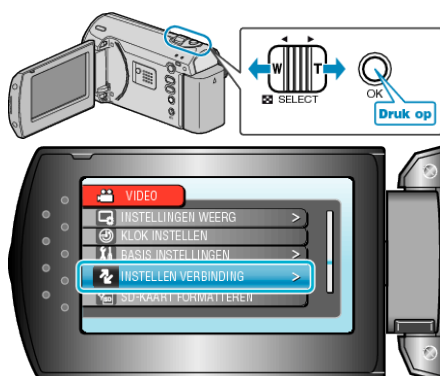
Instelling	Nadere bijzonderheden
16:9	Selecteer deze optie als u de camcorder verbindt met een breedscherm-TV (16:9).
4:3	Selecteer deze optie als u de camcorder verbindt met een gewone TV (4:3).

### Het item weergeven

1 Druk op MENU om het menu te zien.



2 Selecteer "INSTELLEN VERBINDING" met de ZOOM/SELECT-hendel en druk op OK.



3 Selecteer "VIDEO-OUTPUT" en druk op OK.

