

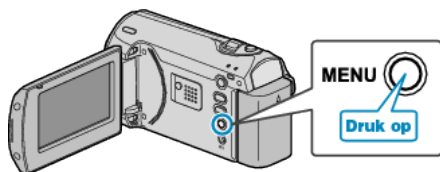
## Automatisch opnemen bij detectie van bewegingen (AUTO OPNAME)

Met deze functie kan het apparaat automatisch opnemen als het binnen het rode frame dat wordt weergegeven op de LCD-monitor veranderingen detecteert in de bewegingen van het onderwerp. (AUTOM. OPN.)

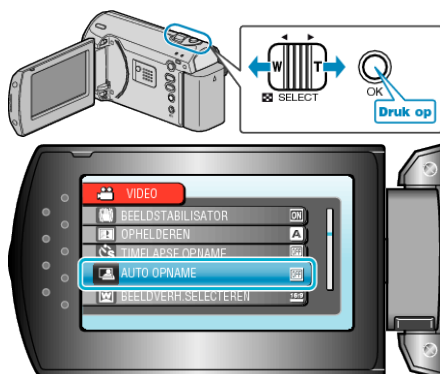
1 Stel het beeld samen in overeenstemming met het onderwerp.

- Pas de gezichtshoek aan met de zoom enz.

2 Druk op MENU om het menu te zien.



3 Selecteer "AUTO OPNAME" met de ZOOM/SELECT-hendel en druk op OK.



4 Selecteer "AAN" en druk op OK.



5 De opname start automatisch wanneer het onderwerp in het rode frame beweegt.



- 2 seconden nadat het menuscherm verdwijnt, verschijnt er een rood frame.
- Bij video-opnamen wordt de opname voortgezet als er nog steeds bewegingen worden waargenomen van het onderwerp, (veranderingen in de helderheid) binnen het rode frame. Als er geen bewegingen van het onderwerp (veranderingen in de helderheid) meer worden waargenomen in het rode frame, stopt de opname binnen 5 seconden.
- Druk op START/STOP om de video-opname handmatig te stoppen. Omdat de instelling AUTOM. OPN. echter AAN blijft, zelfs als de video-opname is gestopt, wordt de opname opnieuw gestart wanneer er bewegingen van het onderwerp (veranderingen in de helderheid) worden gedetecteerd in het rode frame. Stel AUTOM. OPN. in op "UIT" om het te annuleren.

### LET OP:

- De enige beschikbare instelling voor handmatig opnemen is "MACRO". De andere instellingen zijn allemaal ingesteld op "AUTOM".
- De digitale zoom en de beeldstabilisator zijn niet beschikbaar als AUTOM. OPN. is ingesteld.
- AUTO OPNAME kan niet samen met TIMELAPSE OPNAME worden gebruikt. Als beide functies worden ingesteld, wordt prioriteit gegeven aan TIMELAPSE OPNAME.
- "VIDEOKWALITEIT" en "BEELDVERH.SELECTEREN" kunnen niet worden gewijzigd als AUTOM. OPN. is geselecteerd. Stel deze opties in voor u AUTOM. OPN. selecteert.
- De stand voor autom. uitschakelen en de energiebesparende stand zijn niet beschikbaar als AUTOM. OPN. is ingesteld.

### OPMERKING:

- De camcorder stopt met opnemen als er bij een video-opname gedurende 5 seconden geen veranderingen worden gedetecteerd.
- De opname wordt mogelijk niet gestart als de bewegingen van het onderwerp in het rode frame te snel zijn of als de veranderingen in de helderheid te klein zijn.
- De opname kan starten omwille van veranderingen in de helderheid, zelfs als er geen beweging is in het rode frame.
- De opname kan niet worden gestart tijdens het zoomen.