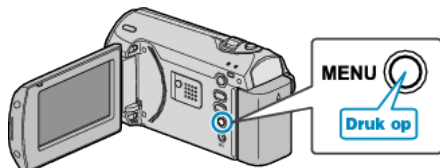


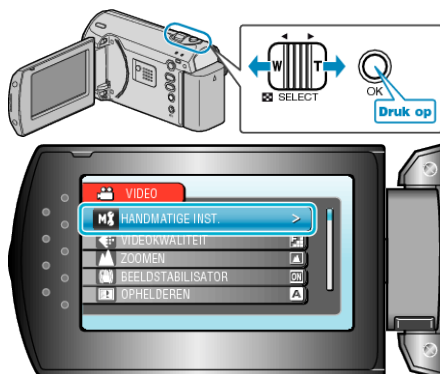
## Tegenlichtcompensatie instellen

U kunt het beeld corrigeren als het onderwerp te donker wordt weergegeven omwille van het tegenlicht.

1 Druk op MENU om het menu te zien.



2 Selecteer "HANDMATIGE INST." met de ZOOM/SELECT-hendel en druk op OK.



3 Selecteer "ACHTERLICHT COMP" en druk op OK.



4 Selecteer "AAN" en druk op OK.

