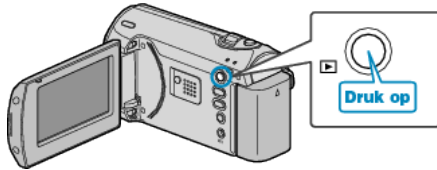


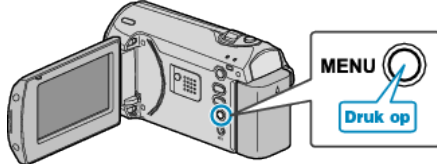
Alle bestanden beveiligen

Beveiligt alle bestanden.

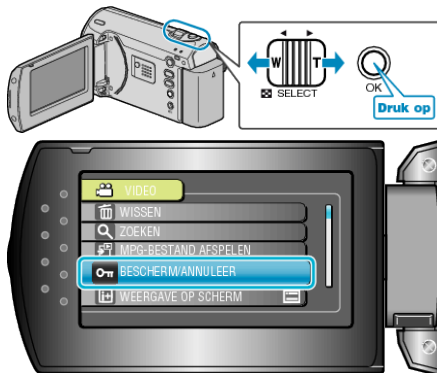
1 Selecteer de weergavestand.



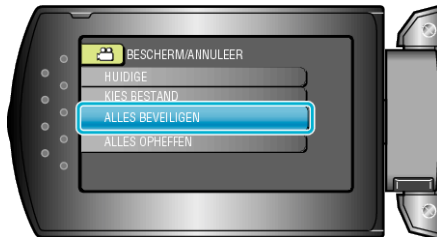
2 Druk op MENU om het menu te zien.



3 Selecteer "BESCHERM/ANNULEER" met de ZOOM/SELECT-hendel en druk op OK.



4 Selecteer "ALLES BEVEILIGEN" en druk op OK.



5 Selecteer "JA" en druk op OK.



- Druk na het instellen op OK.