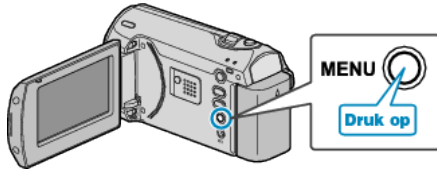


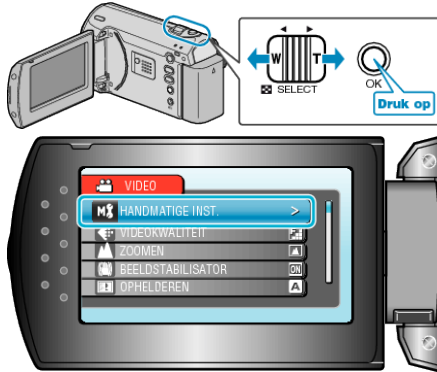
## Witbalans instellen

U kunt de kleurtoon instellen om deze af te stemmen op de lichtbron.

1 Druk op MENU om het menu te zien.



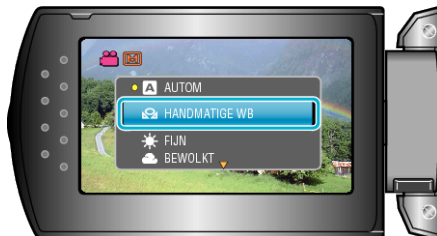
2 Selecteer "HANDMATIGE INST." met de ZOOM/SELECT-hendel en druk op OK.



3 Selecteer "WITBALANS" en druk op OK.



4 Selecteer de instelling van de witbalans en druk op OK.



Instelling	Nadere bijzonderheden
AUTOM	Regelt automatisch de aanpassing aan de natuurlijke kleuren.
HANDMATIGE WB	Gebruik deze functie als het probleem van onnatuurlijke kleuren niet is opgelost.
FIJN	Stel deze functie in wanneer u buiten opnamen maakt op een zonnige dag.
BEWOLKT	Stel deze functie in wanneer u opnamen maakt op een bewolkte dag of in de schaduw.
HALOGEEN	Stel deze functie in wanneer u opnamen maakt onder een verlichting, zoals een videolamp.

## HANDMATIGE WB gebruiken

1 Houd een vel effen wit papier voor de lens zodat het witte papier het scherm vult.

2 Selecteer "HANDMATIGE WB" en blijf drukken op OK.

- De cursor knippert.

3 Laat OK los als het menu is verdwenen.