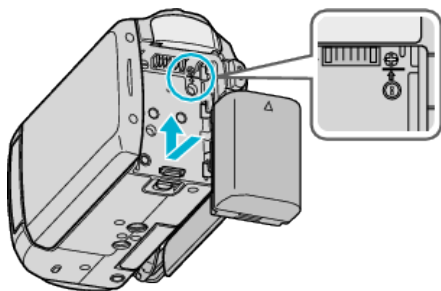


Het accupack opladen

Het accupack moet worden opgeladen onmiddellijk na de aankoop en wanneer de accu bijna leeg is.

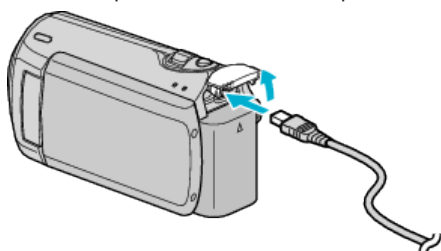
Het accupack is niet opgeladen bij de aankoop.

1 Het accupack bevestigen.

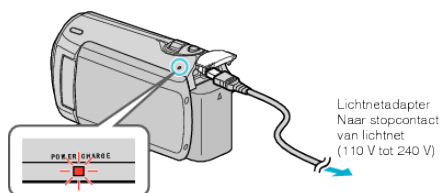


- Lijn de bovenkant van de accu uit met dit apparaat, en schuif het zover erin tot de accu op haar plaats klikt.

2 Verbind de lichtnetadapter met het DC-contactpunt.



3 Sluit de stroom aan.



- Het statuslampje voor opladen knippert wanneer de accu aan het opladen is. Het gaat uit als het opladen is voltooid.

LET OP:

Zorg ervoor dat u JVC-accupacks gebruikt.

- Als u andere accupacks gebruikt dan de JVC-accupacks, kunnen de veiligheid en de prestaties niet gegarandeerd worden.
- Oplaadtijd: Ongeveer 1 u 50 min (met het bijgeleverde accupack) De oplaadtijd geldt als de het apparaat wordt gebruikt bij 25 °C. Als het accupack opgeladen wordt buiten het bereik van een kamertemperatuur van 10 °C - 35 °C, kan het zijn dat het opladen langer zal duren of dat het gewoon niet zal starten. De opneembare en afspeelbare tijd kunnen ook korter zijn onder bepaalde gebruiksomstandigheden, bijvoorbeeld bij een lage temperatuur.

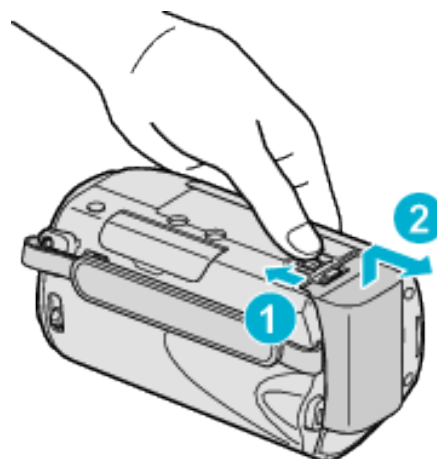
Heroplaadbare accu's :

- Als u de accu gebruikt in een omgeving met lage temperaturen (10 °C of lager), bestaat de mogelijkheid dat de gebruikstijd korter wordt of dat de accu niet goed werkt. Als u dit apparaat buitenshuis gebruikt bij winterweer, moet u de accu opwarmen, bijvoorbeeld door ze in uw zak te leggen voor u ze bevestigt. (Vermijd een rechtstreeks contact met een warm pack.)
- Stel de accu niet bloot aan overmatige hitte, zoals direct zonlicht of vuur.
- De accu moet nadat ze is verwijderd worden bewaard in een droge ruimte op een temperatuur tussen 15 °C en 25 °C.
- Als het accupack niet zal worden gebruikt gedurende een lange periode, gebruik de lading dan helemaal op en verwijder de accu uit dit apparaat om de slijtage ervan te voorkomen.

OPMERKING:

- U kunt dit apparaat verbinden met de lichtnetadapter om vele uren binnenshuis op te nemen. (het opladen van de accu begint wanneer de LCD-monitor is gesloten.)

Het accupack losmaken



Verschuif de vrijmakingsknop om de accu los te maken uit dit apparaat.

Oplaadtijd van de accu bij benadering

Accupack	Oplaadtijd
BN-VG107E (bijgeleverd)	1 u 50 m
BN-VG114E	2 u 30 m
BN-VG121E	3 u 30 m

- Wanneer de levensduur van de accu ten einde is, wordt de opnametijd korter zelfs al is het accupack volledig opgeladen. (vervang het accupack door een nieuw exemplaar.)

* De oplaadtijd geldt als de het apparaat wordt gebruikt bij 25 °C. Als het accupack opgeladen wordt buiten het bereik van een kamertemperatuur van 10 °C - 35 °C, kan het zijn dat het opladen langer zal duren of dat het gewoon niet zal starten. De opneembare en afspeelbare tijd kunnen ook korter zijn onder bepaalde gebruiksomstandigheden, bijvoorbeeld bij een lage temperatuur.