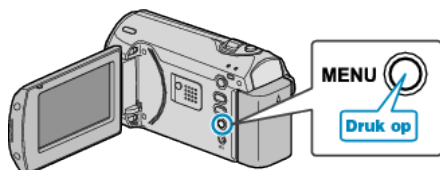


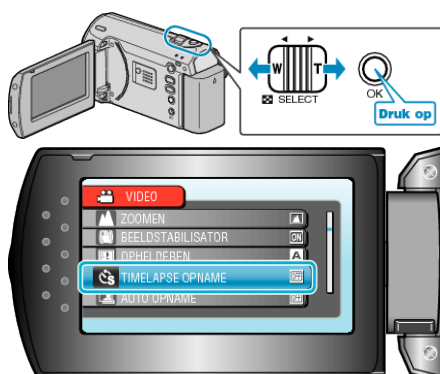
## Met tussenpozen opnemen (TIMELAPSE OPNAME)

Met deze functie kunnen de veranderingen in een scène die zich langzaam voordoen over een lange periode worden weergegeven in een korte periode door op bepaalde intervallen beelden ervan te gebruiken. Dit is nuttig voor waarnemingen zoals het openen van een bloemknop.

1 Druk op MENU om het menu te zien.



2 Selecteer "TIMELAPSE OPNAME" met de ZOOM/SELECT-hendel en druk op OK.

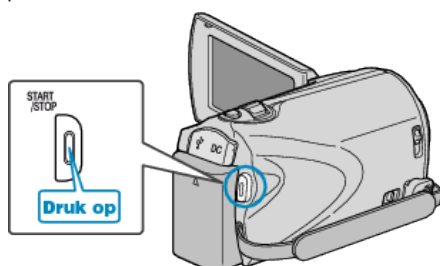


3 Selecteer de tussenpozen van de opname (1 tot 80 seconden) en druk op OK.



• Hoe groter het aantal seconden, hoe langer de tussenpozen van de opname.

4 Start met opnemen.



- Na de tussenpozen van de geselecteerde periode worden beeldjes opgenomen.
- Als de tussenpozen van de opname zijn ingesteld op "20SEC INTERVAL" of hoger, schakelt dit apparaat tussen de opnamen over op de energiebesparende stand. Op het volgende opnamepunt wordt de energiebesparende stand uitgeschakeld en wordt de opname automatisch gestart.
- Druk opnieuw op START/STOP om te stoppen met opnemen.

## Aanduidingen tijdens de time-lapse-opname



Display	Beschrijving
<b>Snelheidsindicatie</b>	Geeft de ingestelde tussenpozen van de opname weer.
<b>Videokwaliteit</b>	Geeft het pictogram weer van de ingestelde videokwaliteit.
<b>Resterende opnametijd</b>	Resterende tijd om op te nemen met de geselecteerde videokwaliteit.
<b>Bezig met opnemen</b>	Verschijnt als de camera bezig is met een video-opname. Knippert in de energiebesparende stand.
<b>Opname-standby</b>	Verschijnt als de video-opname gepauzeerd is.
<b>Werkelijk verstreken tijd</b>	Geeft de werkelijk verstreken tijd weer na het starten van de opname.
<b>Opgenomen tijd</b>	Geeft de werkelijke opgenomen tijd van de video weer. De opgenomen tijd neemt toe in beeldenheden.

## Instelling van time-lapse

Hoe groter het aantal seconden, hoe langer de tussenpozen van de opname.

Instelling	Nadere bijzonderheden
<b>UIT</b>	Deactiveert de functie.
<b>1SEC INTERVAL</b>	Neemt een beeld op met tussenpozen van 1 seconde. Opgenomen video's worden afgespeeld op een snelheid van 30x.
<b>2SEC INTERVAL</b>	Neemt een beeld op met tussenpozen van 2 seconde. Opgenomen video's worden afgespeeld op een snelheid van 60x.
<b>5SEC INTERVAL</b>	Neemt een beeld op met tussenpozen van 5 seconde. Opgenomen video's worden afgespeeld op een snelheid van 150x.
<b>10SEC INTERVAL</b>	Neemt een beeld op met tussenpozen van 10 seconde. Opgenomen video's worden afgespeeld op een snelheid van 300x.
<b>20SEC INTERVAL</b>	Neemt een beeld op met tussenpozen van 20 seconde. Opgenomen video's worden afgespeeld op een snelheid van 600x.
<b>40SEC INTERVAL</b>	Neemt een beeld op met tussenpozen van 40 seconde. Opgenomen video's worden afgespeeld op een snelheid van 1.200x.
<b>80SEC INTERVAL</b>	Neemt een beeld op met tussenpozen van 80 seconde.

Opgenomen video's worden afgespeeld op een snelheid van 2.400x.
---

---

**LET OP:**

- Bij een time-lapse-opname kan geen geluid worden opgenomen.
- Zoomen en beeldstabilisator zijn niet beschikbaar bij een time-lapse-opname.
- Als de opname wordt gestopt na een opgenomen tijd van minder dan "0:00:00:17" wordt de video niet opgeslagen.

---

**OPMERKING:**

- De instellingen van de time-lapse-opname worden opgeslagen, zelfs als de camcorder is uitgeschakeld.  
Als de camcorder wordt ingeschakeld, verschijnt "TIME LAPSE" op het scherm.
  - De opname stopt automatisch 99 uur nadat ze is gestart.
  - Gebruik een statief en een lichtnetadapter voor time-lapse-opnamen met lange intervallen.  
Het wordt ook aanbevolen de scherpstelling en de witbalans handmatig te regelen.
-