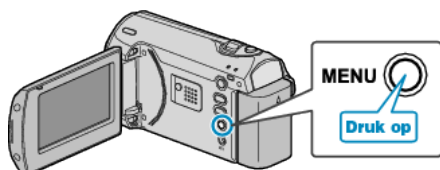


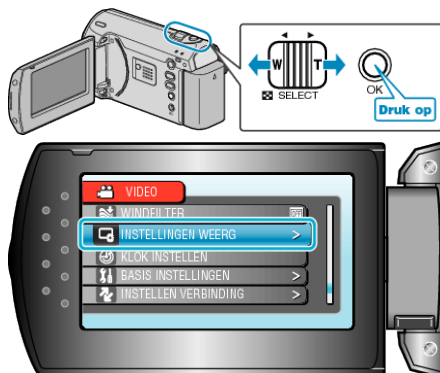
DATUM WEERGAVESTIJL

Stelt de volgorde van jaar, maand, dag en de tijdweergave (24u/12u) in.

1 Druk op MENU om het menu te zien.



2 Selecteer "INSTELLINGEN WEERG" met de ZOOM/SELECT-hendel en druk op OK.



3 Selecteer "DATUM WEERGAVESTIJL" en druk op OK.



4 Stelt de stijl van de datum- en tijdweergave in.



- Stel voor de datumweergave eender welk van de volgende formaten in: "maand.dag.jaar", "jaar.maand.dag" en "dag.maand.jaar".
- Stel voor de tijdweergave eender welk van de volgende formaten in: "12h" en "24h".
- Gebruik de ZOOM/SELECT-hendel om de cursor te verplaatsen, en druk op de +/-knoppen om wijzigingen aan te brengen.
- Druk na het instellen op OK.