

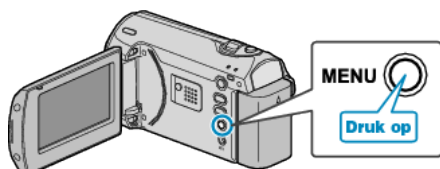
Close-up-opnamen maken

Met de tele macro-functie kunt u close-up-opnamen maken van een onderwerp.

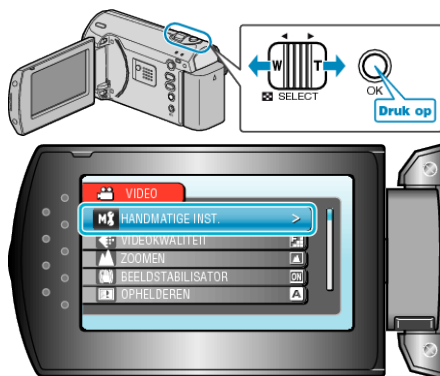


* Het beeld is alleen een indruk.

1 Druk op MENU om het menu te zien.



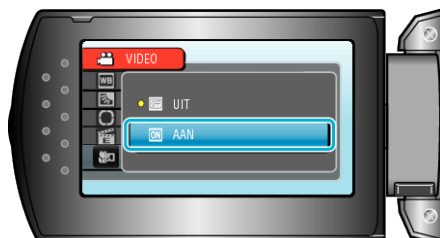
2 Selecteer "HANDMATIGE INST." met de ZOOM/SELECT-hendel en druk op OK.



3 Selecteer "MACRO" en druk op OK.



4 Selecteer "AAN" en druk op OK.



Instelling	Nadere bijzonderheden
UIT	Hiermee kunt u close-up-opnamen maken tot op 1 m aan de tele-opnamezijde (T). Hiermee kunt u close-up-opnamen maken tot op 5 cm aan de grote-hoekzijde (W).
AAN	Hiermee kunt u close-up-opnamen maken tot op 50 cm aan de tele-opnamezijde (T). Hiermee kunt u close-up-opnamen maken tot op 5 cm aan de grote-hoekzijde (W).

LET OP:

- Zet TELE MACRO "UIT" als u geen close-up-opnamen maakt. Ander kan het beeld wazig zijn.