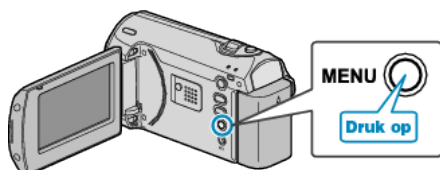


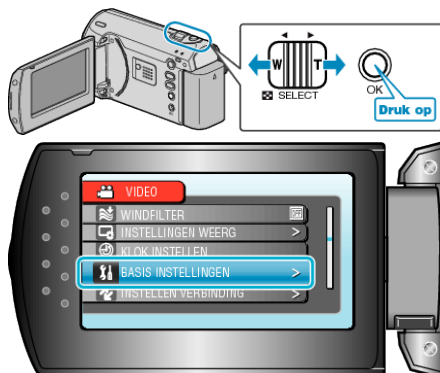
## FABRIEKINSTELLING

Zet alle instellingen terug naar de standaardwaarde.

1 Druk op MENU om het menu te zien.



2 Selecteer "BASIS INSTELLINGEN" met de ZOOM/SELECT-hendel en druk op OK.



3 Selecteer "FABRIEKINSTELLING" en druk op OK.



4 Selecteer "JA" en druk op OK.



• Alle instellingen worden teruggezet op de standaard waarden.