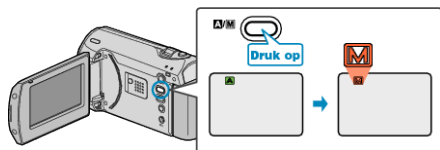


Handmatig opnemen

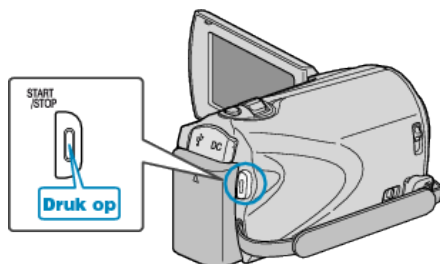
U kunt instellingen zoals helderheid en sluitersnelheid wijzigen als u de handmatige stand gebruikt.

1 Selecteer de stand Handmatig opnemen.



- Telkens als u drukt wordt de stand tussen Automatisch en Handmatig gewijzigd.

2 Start met opnemen.



- Druk nog eens om te stoppen.

OPMERKING:

- De handmatige instellingen worden alleen weergegeven in de handmatige stand.

Menu Handmatig opnemen

De volgende items kunnen worden ingesteld.

Naam	Beschrijving
SCENE SELECTEREN	<ul style="list-style-type: none"> • Er kunnen gemakkelijk onder de opnameomstandigheden passende opnamen worden gemaakt.
FOCUS	<ul style="list-style-type: none"> • Gebruik de handmatige scherpstelling als het onderwerp niet automatisch wordt scherpgesteld.
HELDERHEID AANPASSEN	<ul style="list-style-type: none"> • De algemene helderheid op het scherm kan worden aangepast. • Gebruik deze instelling als u op een donkere plaats of een plaats met veel licht opneemt.
SLUITERSNELHEID	<ul style="list-style-type: none"> • De sluitersnelheid kan worden aangepast. • Gebruik deze instelling als u een snel bewegend onderwerp opneemt, of om de beweging van het onderwerp te benadrukken.
WITBALANS	<ul style="list-style-type: none"> • De algemene kleur op het scherm kan worden aangepast. • Gebruik deze optie als de kleur op het scherm verschilt van de werkelijke kleur.
ACHTERLICHT COMP	<ul style="list-style-type: none"> • Corrigeert het de foto als het onderwerp donker wordt weergegeven omwille van het tegenlicht. • Gebruik deze optie wanneer u een opname maakt tegen het licht in.
LICHTMEETGEBIED	<ul style="list-style-type: none"> • De helderheid van een opgegeven gebied kan worden ingesteld als standaard.
MACRO	<ul style="list-style-type: none"> • Gebruik deze optie om close-up-(macro-)opnamen te maken van het onderwerp.