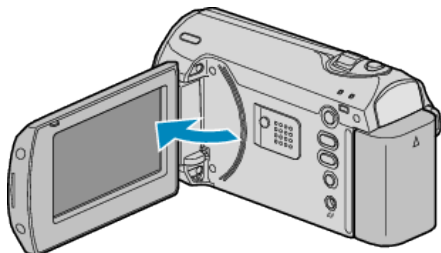


## Instelling van de klok

Het scherm "STEL DATUM/TIJD IN!" verschijnt wanneer u dit apparaat voor de eerste keer inschakelt nadat u het hebt aangekocht, als het gedurende een lange periode niet werd gebruikt of als de klok nog niet is ingesteld.

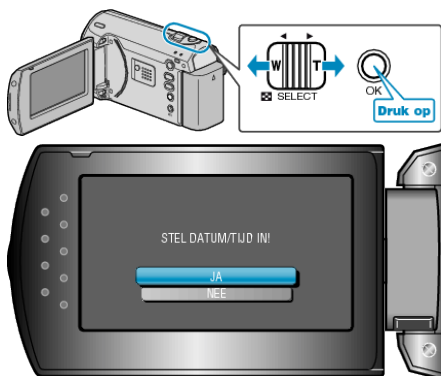
Stel de klok in voor u begint met opnemen.

1 Open het LCD-scherm.



- Dit apparaat wordt ingeschakeld.
- Wanneer het LCD-scherm wordt gesloten, wordt dit apparaat uitgeschakeld.

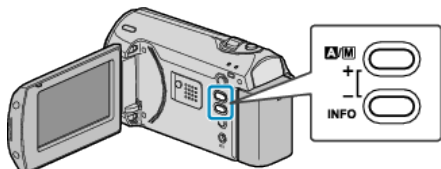
2 Selecteer "JA" met de ZOOM/SELECT-hendel en druk op OK.



3 Stel de datum en de tijd in.



- Gebruik de +/--knop om in volgorde het jaar, de maand, de dag, het uur en de minuut waarop de cursor staat aan te passen.  
+: verhoogt het nummer.  
-: verlaagt het nummer.



- Gebruik de ZOOM/SELECT-hendel om de cursor te verplaatsen.
- Druk na het instellen van de datum en de tijd op OK.

4 Selecteer met de +/--knop de streek waar u woont en druk op OK.



- De stadsnaam en het tijdsverschil worden weergegeven.
- Druk op OK nadat de kleur van de geselecteerde streek is veranderd.

### OPMERKING:

- De klok kan later gereset worden.
- Als u dit apparaat in het buitenland gebruikt, kunt u deze instellen op de lokale tijd om opnamen te maken.
- U kunt de weergave van de klok in- of uitschakelen in de weergavestand.