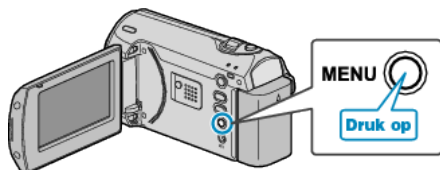


Het menu gebruiken

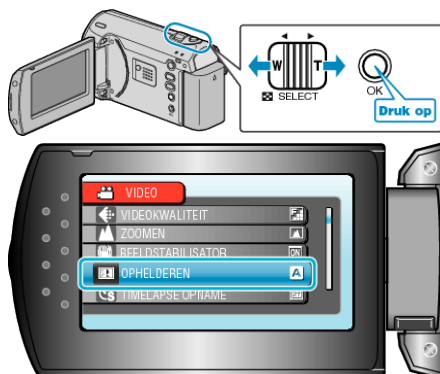
Gebruik de ZOOM/SELECT-hendel en de OK-knop om het menu in te stellen.

- Het menu verschilt afhankelijk van de gebruikte stand.

1 Druk op MENU om het menu te zien.



2 Selecteer het gewenste menu met de ZOOM/SELECT-hendel en druk op OK.



3 Selecteer de gewenste instelling en druk op OK.



OPMERKING:

- Druk op MENU om terug te keren naar het vorige scherm.
- Druk enkele keren op MENU om het menu te sluiten.

Alle standaardinstellingen terugzetten :

- Instellen met "FABRIEKINSTELLING" in het menu camera-instellingen.