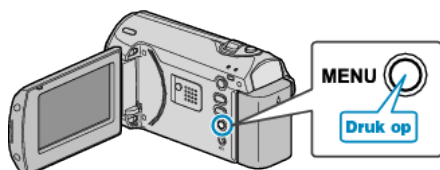


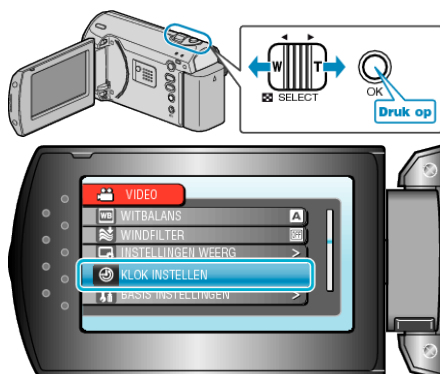
## De klok wanneer u op reis bent instellen op de lokale tijd

Wijzig de datum- en tijdweergave in de lokale tijd door uw reisbestemming te selecteren in "GEBIEDINST" van "KLOK INSTELLEN".  
Zet de regio-instellingen terug nadat u bent teruggekeerd van de trip.

1 Druk op MENU om het menu te zien.



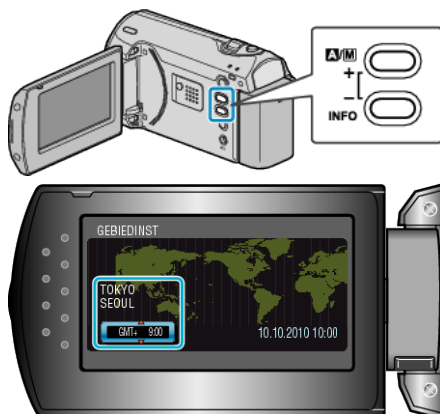
2 Selecteer "KLOK INSTELLEN" met de ZOOM/SELECT-hendel en druk op OK.



3 Selecteer "GEBIEDINST" en druk op OK.



4 Selecteer met de +/-knop de streek waar u woont en druk op OK.



- De stadsnaam en het tijdsverschil worden weergegeven.

### OPMERKING:

- Als "GEBIEDINST" wordt ingesteld, wordt de tijd van de klok gewijzigd rekening houdend met het tijdsverschil.  
Selecteer als u bent teruggekeerd naar uw land opnieuw de streek die oorspronkelijk was ingesteld, om de oorspronkelijke klokinstellingen terug te zetten.