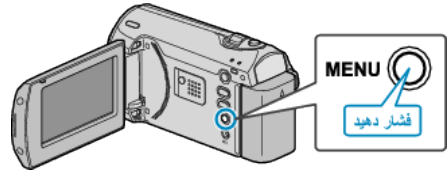


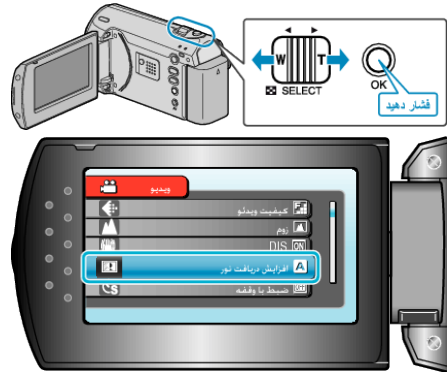
اجرای منو

از اهرم ZOOM/SELECT و دکمه OK برای تنظیم منو استفاده کنید.
 • بسته به حالت مورد استفاده، منو متفاوت است.

1 برای نمایش منو، MENU را فشار دهید.



2 منوی دلخواه را با استفاده از اهرم ZOOM/SELECT انتخاب کرده و OK را فشار دهید.



3 تنظیم مورد نظر را انتخاب کرده و OK را فشار دهید.



نکته:

- برای بازگشت به صفحه قبلی، MENU را فشار دهید.
- برای بستن منو، MENU را چند بار فشار دهید.
- بازگرداندن تمام تنظیمات به وضعیت پیش فرض:
- با استفاده از "پیش تنظیم کارخانه" در منوی تنظیمات دوربین، تنظیم کنید.