

5 سرعت شاتر را با استفاده از دکمه +/- انتخاب کنید.



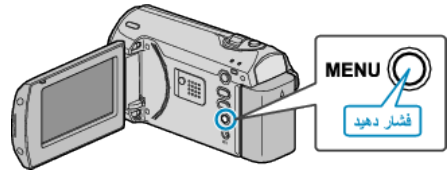
- سرعت شاتر را می توانید از 1/2 تا 1/4000 تنظیم کنید.
 - برای افزایش سرعت شاتر، + را فشار دهید.
 - برای کاهش سرعت شاتر، - را فشار دهید.
- 6 برای تایید، OK را فشار دهید.



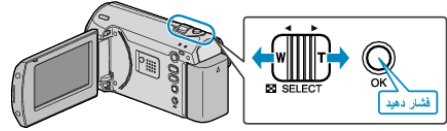
تنظیم سرعت شاتر

سرعت شاتر را می توانید متناسب با سوژه تنظیم کنید.

1 برای نمایش منو، MENU را فشار دهید.



2 "تنظیم دستی" را با استفاده از اهرم ZOOM/SELECT انتخاب کرده و OK را فشار دهید.



3 "سرعت شاتر" را انتخاب کرده و OK را فشار دهید.



4 "تنظیم دستی" را انتخاب کرده و OK را فشار دهید.

