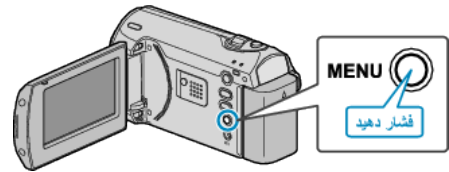


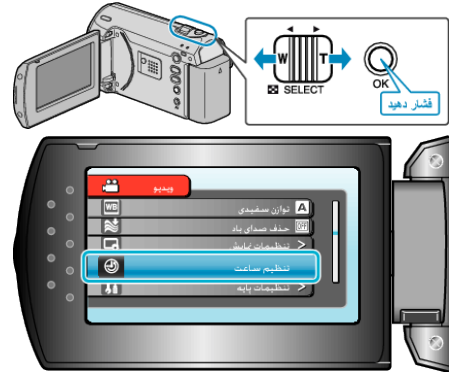
تنظیم ساعت تابستانی

هنگام انتخاب "روشن" در "تعیین برای تنظیم فصلی زمان" از "تنظیم ساعت"، زمان را 1 ساعت جلو می برید.

1 برای نمایش منو، MENU را فشار دهید.



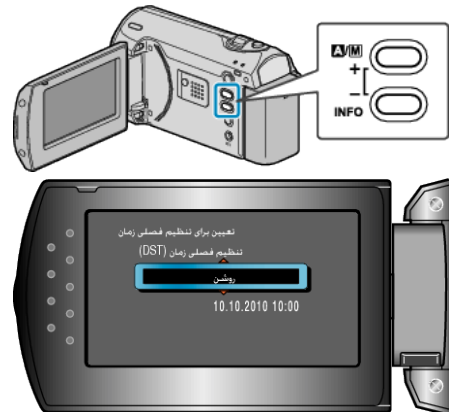
2 "تنظیم ساعت" را با استفاده از اهرم ZOOM/SELECT انتخاب کرده و OK را فشار دهید.



3 "تعیین برای تنظیم فصلی زمان" را انتخاب کرده و OK را فشار دهید.



4 ساعت تابستانی را با استفاده از دکمه +/- تنظیم کرده و OK را فشار دهید.



نکته:

- ساعت تابستانی چیست؟
- ساعت تابستانی، سیستم جلو بردن ساعت به میزان 1 ساعت برای مدت زمانی مشخص در تابستان است.
- این سیستم اصولاً در کشورهای غربی استفاده می شود.
- پس از بازگشت از سفر، تنظیمات ساعت تابستانی را به حالت اول بازگردانید.