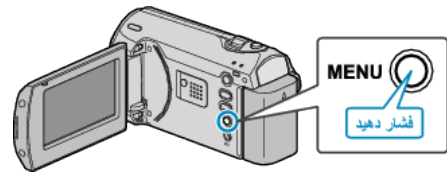


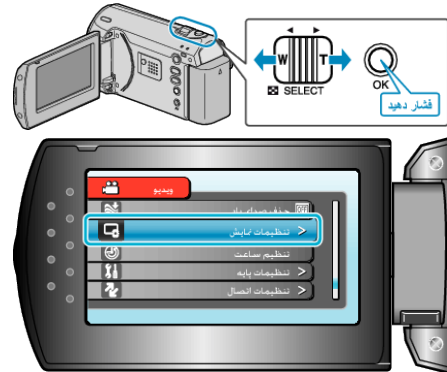
انتخاب نمایش تاریخ

ترتیب قالب نمایش سال، ماه، روز و ساعت (24 ساعته/12 ساعته) را تعیین می کند.

1 برای نمایش منو، MENU را فشار دهید.



2 "تنظیمات نمایش" را با استفاده از اهرم ZOOM/SELECT انتخاب کرده و OK را فشار دهید.



3 "انتخاب نمایش تاریخ" را انتخاب کرده و OK را فشار دهید.



4 نوع نمایش تاریخ و ساعت را تنظیم کنید.



- برای نمایش تاریخ، روی هر قالبی از "year.month.day"، "month.day.year" و "day.month.year" تنظیم کنید.
- برای نمایش ساعت، روی هر قالبی از "12h" و "24h" تنظیم کنید.
- از اهرم ZOOM/SELECT برای جابجایی مکان نما استفاده کرده و برای اعمال تغییرات، دکمه های +/- را فشار دهید.
- بعد از تنظیم، OK را فشار دهید.