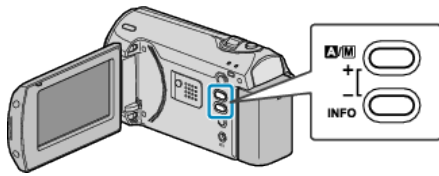


5 فوکوس را با استفاده از دکمه +/- تنظیم کنید.



- برای فوکوس روی شیئی در فاصله دور، + را فشار دهید.
 - برای فوکوس روی شیئی در فاصله نزدیک، - را فشار دهید.
- 6 برای تایید، OK را فشار دهید.



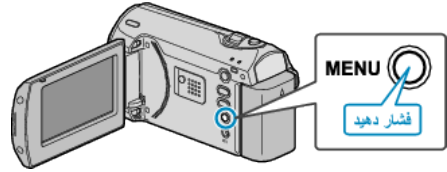
نکته:

- یک شیئی که در انتهای تله فوتو (T) روی آن فوکوس شده است، اگر تا انتهای زاویه عریض (W) روی آن زوم دور شده باشد در فوکوس باقی می ماند.

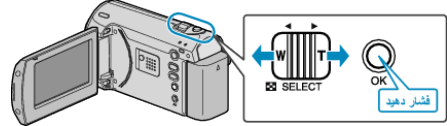
تنظیم دستی فوکوس

این تنظیم را زمانی انجام دهید که فوکوس در "خودکار" واضح نباشد یا اینکه فوکوس دستی مطلوب باشد.

1 برای نمایش منو، MENU را فشار دهید.



2 "تنظیم دستی" را با استفاده از اهرم ZOOM/SELECT انتخاب کرده و OK را فشار دهید.



3 "FOCUS" را انتخاب کرده و OK را فشار دهید.



4 "تنظیم دستی" را انتخاب کرده و OK را فشار دهید.

