

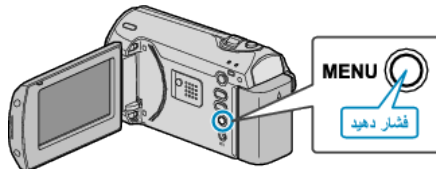
خروجی ویدئو

نسبت تصویر (16:9 یا 4:3) را متناسب با تلویزیون مورد استفاده تعیین می کند.

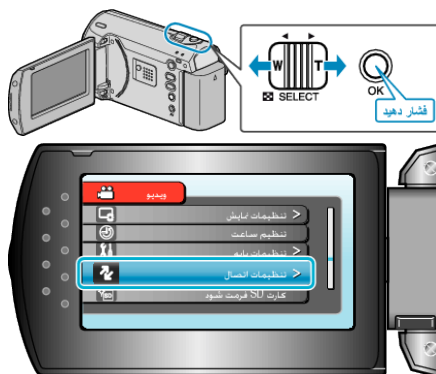
تنظیم	جزئیات
16:9	این مورد را هنگام اتصال به یک تلویزیون صفحه عریض (16:9) انتخاب کنید.
4:3	این مورد را هنگام اتصال به یک تلویزیون معمولی (4:3) انتخاب کنید.

نمایش مورد

1 برای نمایش منو، MENU را فشار دهید.



2 "تنظیمات اتصال" را با استفاده از اهرم ZOOM/SELECT انتخاب کرده و OK را فشار دهید.



3 "خروجی ویدئو" را انتخاب کرده و OK را فشار دهید.

