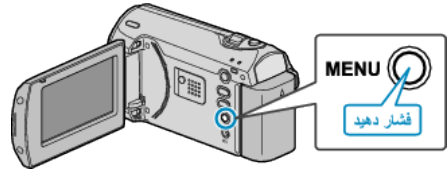


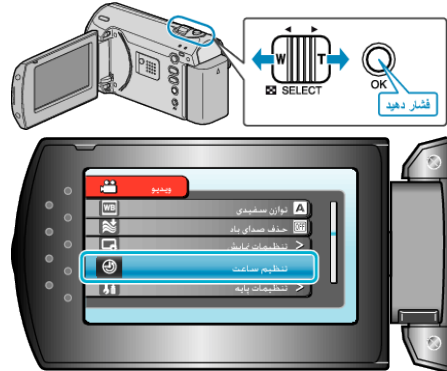
تنظیم ساعت با زمان محلی در هنگام سفر

نمایش تاریخ و زمان را با انتخاب مقصد سفر توسط "تنظیم ناحیه" از قسمت "تنظیم ساعت" به زمان محلی تبدیل کنید. پس از بازگشت از سفر، تنظیمات منطقه ای را به حالت اول بازگردانید.

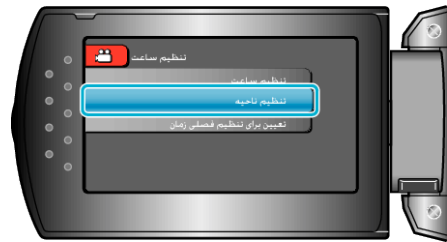
1 برای نمایش منو، MENU را فشار دهید.



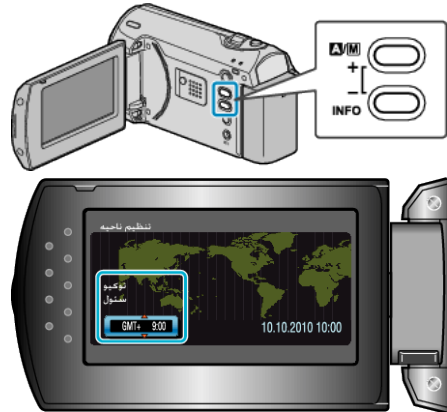
2 "تنظیم ساعت" را با استفاده از اهرم ZOOM/SELECT انتخاب کرده و OK را فشار دهید.



3 "تنظیم ناحیه" را انتخاب کرده و OK را فشار دهید.



4 محل زندگی خود را با استفاده از دکمه +/- انتخاب کرده و OK را فشار دهید.



• نام شهر و تفاوت زمانی نمایش داده می شود.

نکته:

• تنظیمات "تنظیم ناحیه" سبب ایجاد تغییراتی در زمان ساعت می شوند، مانند تفاوت زمانی موجود. پس از بازگشت به کشور خود، منطقه ای را که در ابتدا تنظیم شده بود انتخاب کنید تا تنظیمات اصلی ساعت به حالت اولیه بازگردد.