

4 محل زندگی خود را با استفاده از دکمه +/- انتخاب کرده و OK را فشار دهید.



- نام شهر و تفاوت زمانی نمایش داده می شود.
- پس از تغییر رنگ منطقه انتخاب شده، OK را فشار دهید.

نکته:

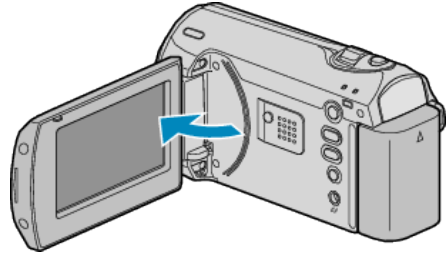
- ساعت بعداً قابل تنظیم مجدد است.
- هنگام استفاده از دستگاه در سایر کشورها، می توانید برای ضبط ساعت را با زمان محلی تنظیم کنید.
- می توانید نمایش ساعت را در حالت پخش خاموش یا روشن کنید.

## تنظیمات ساعت

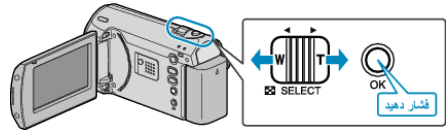
صفحه "تاریخ/زمان را تنظیم کنید!" اولین بار پس از روشن کردن دوربین بعد از خرید، زمانی که برای مدت طولانی از دستگاه استفاده نمی کنید یا در صورتی که هنوز ساعت را تنظیم نکرده اید، نمایش داده می شود.

ساعت را قبل از ضبط تنظیم کنید.

1 صفحه نمایش LCD را باز کنید.



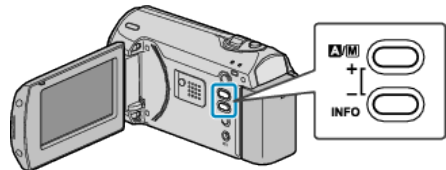
- دستگاه روشن می شود.
  - با بسته شدن صفحه نمایش LCD، دستگاه خاموش می شود.
- 2 "بله" را با استفاده از اهرم ZOOM/SELECT انتخاب کرده و OK را فشار دهید.



3 تاریخ و ساعت را تنظیم کنید.



- از دکمه +/- برای تنظیم سال، ماه، روز، ساعت، دقیقه استفاده کنید.
- +: شماره را زیاد می کند.
- -: شماره را کم می کند.



- از اهرم ZOOM/SELECT برای جابجا کردن مکان نما استفاده کنید.
- پس از تنظیم تاریخ و ساعت، OK را فشار دهید.