

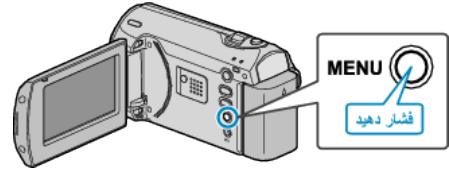
صدای عملکرد

صداهای عملیاتی را فعال یا غیرفعال می کند.

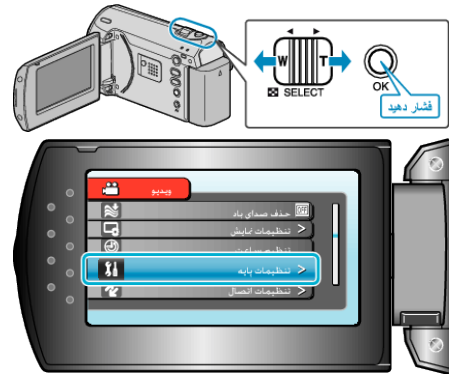
جزئیات	تنظیم
صداهای عملیاتی را قطع می کند.	خاموش
صداهای عملیاتی را فعال می کند.	روشن

نمایش مورد

1 برای نمایش منو، MENU را فشار دهید.



2 "تنظیمات پایه" را با استفاده از اهرم ZOOM/SELECT انتخاب کرده و OK را فشار دهید.



3 "صدای عملکرد" را انتخاب کرده و OK را فشار دهید.

